

# 兵庫県水産技術センターだより

漁海況情報 GK-02-7号（明石海峡・大阪湾・紀伊水道）2020.8.17発行

## 【海況】

平均水温は \*\*\* 大阪湾西部海域……調査がありませんでした。  
 \*\*\* 紀伊水道北部海域……調査がありませんでした。



明石海峡近辺の釣りではツバス、サワラなどが釣れ続いています。底びき網ではマダイ、マダコ、ハモなどがあがっています。

【漁況（7月の漁もよう）】 ※「釣り」は延縄、ひき縄、一本釣り、まきえ釣りを示します。

### ○明石海峡周辺海域の主な漁獲物

底びき網\*\*\*メイタガレイ、マダコ、ハモ、ヒラメ、  
 カサゴ、クロダイ、コウイカなど  
 五智網\*\*\*\*\*マダイ、ウマヅラハギ  
 釣り\*\*\*\*\*ツバス、サワラ、スズキ、マダイ、  
 ヒラメなど

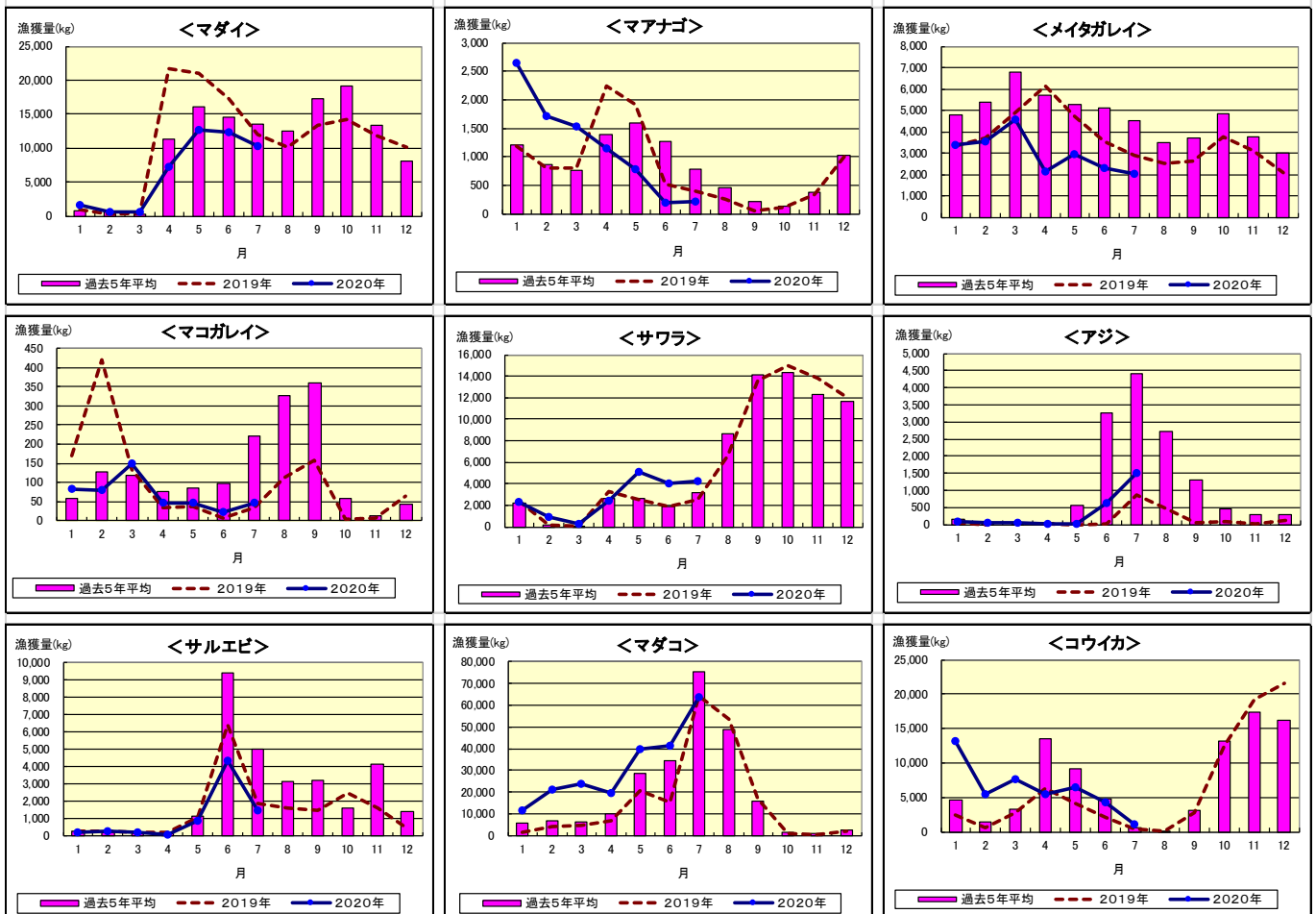
### ○大阪湾西部海域の主な漁獲物

底びき網\*\*\*マダイ、ハモ 船びき網\*\*\*\*\*シラス  
 釣り\*\*\*\*\*マアナゴ、マダイ、ハマチ  
 その他\*\*\*\*\*マダイ（建網）、マダコ（カツホ）

### ○紀伊水道北部海域の主な漁獲物

底びき網\*\*マダイ、小エビ類、カワハギ、マルアジ、  
 ホウボウ、ジンドウイカなど  
 建網\*\*\*\*\*マダコ、イセエビ、ウマヅラハギ、カワ  
 ハギ、オニオコゼなど  
 五智網\*\*\*\*マダイ、ウマヅラハギ  
 釣り\*\*\*\*\*サワラ、マアジ、ハモ、ハマチなど  
 その他\*\*\*\*サザエ、アワビなど（いさり）

## 明石海峡周辺の漁獲量の比較



お問い合わせ先 § 兵庫県立農林水産技術総合センター 水産技術センター（担当：水産環境部・長浜達章）

Tel: 078-941-8601 Fax: 078-941-8604 E-mail: [Nourinc\\_suisan@pref.hyogo.lg.jp](mailto:Nourinc_suisan@pref.hyogo.lg.jp) Homepage: <http://www.hyogo-suigi.jp/>