

# 兵庫県水産技術センターだより

漁海況情報 GK-02-10号 (明石海峡・大阪湾・紀伊水道) 2020.11.26 発行

## 【海況 (10月14~15日の調査結果)】

平均水温は \*\*\* 大阪湾西部海域……22.7℃でかなり低めでした。

\*\*\* 紀伊水道北部海域……23.3℃でやや低めでした。



底びき網ではマダイ、カワハギ、イボダイ、こういか類、小エビ類などが、釣りではサワラやタチウオ、ブリ類などが水揚げされています。

## 【漁況 (10月の漁もよう)】 ※「釣り」は延縄、ひき縄、一本釣り、まきえ釣りを示します。

### ○明石海峡周辺海域の主な漁獲物

底びき網\*\*\*メイタガレイ、ハモ、カワハギ、カサゴ、

ヒラメ、コウイカ、サルエビなど

五智網\*\*\*\*\*マダイ、ウマヅラハギ、ツバス

タイ網\*\*\*\*\*マダイ

釣り\*\*\*\*\*タチウオ、サワラ、ツバス、マダイなど

### ○大阪湾西部海域の主な漁獲物

底びき網\*\*\*マダイ、ハモ、マサバなど

船びき\*\*\*\*シラス 釣り\*\*\*サワラ、タチウオ

その他\*\*\*\*\*マダイ (建網)、マダコ (たこ壺)

### ○紀伊水道北部海域の主な漁獲物

底びき網\*\*\*マダイ、チダイ、イボダイ、ホウボウ、

ジンドウイカ、小エビ類など

建網\*\*\*\*\*イセエビ、カワハギ、ウマヅラハギ、

マダイ、ヒラメなど

五智網\*\*\*\*\*マダイ、ウマヅラハギ、アオリイカ

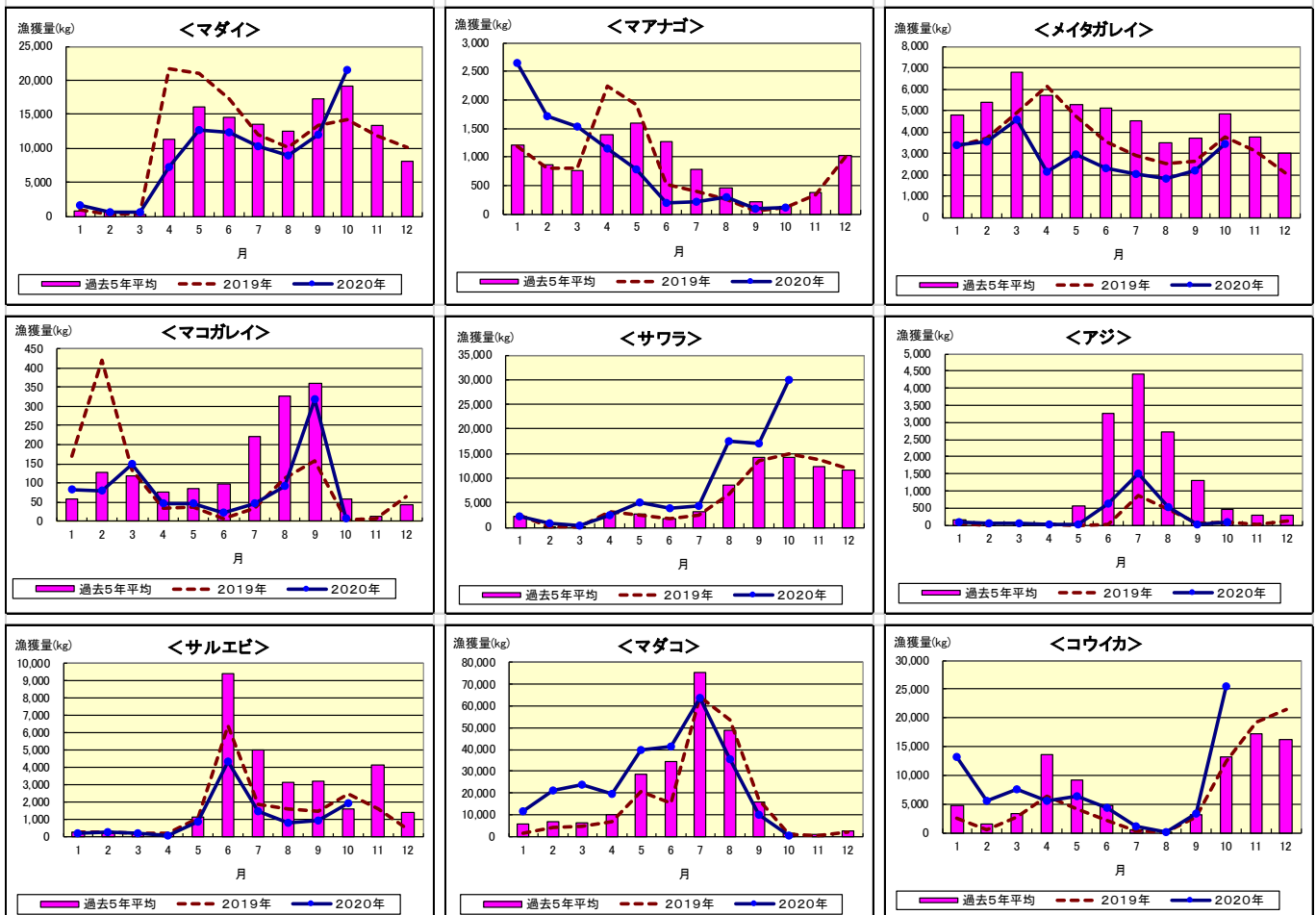
釣り\*\*\*\*\*サワラ、ぶり類、マアジ、ハモ、シロ

サバフグなど

船びき網\*\*\*シラス

その他\*\*\*\*\*サザエ、アワビ、ウニ類 (いさり)

## 明石海峡周辺の漁獲量の比較



お問い合わせ先 兵庫県立農林水産技術総合センター 水産技術センター (担当: 水産環境部・長浜達章)

Tel: 078-941-8601 Fax: 078-941-8604 E-mail: [Nouringc\\_suisan@pref.hyogo.lg.jp](mailto:Nouringc_suisan@pref.hyogo.lg.jp) Homepage: <http://www.hyogo-suigi.jp/>