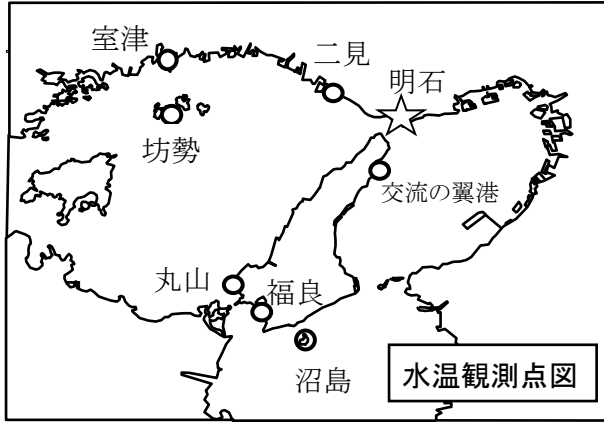


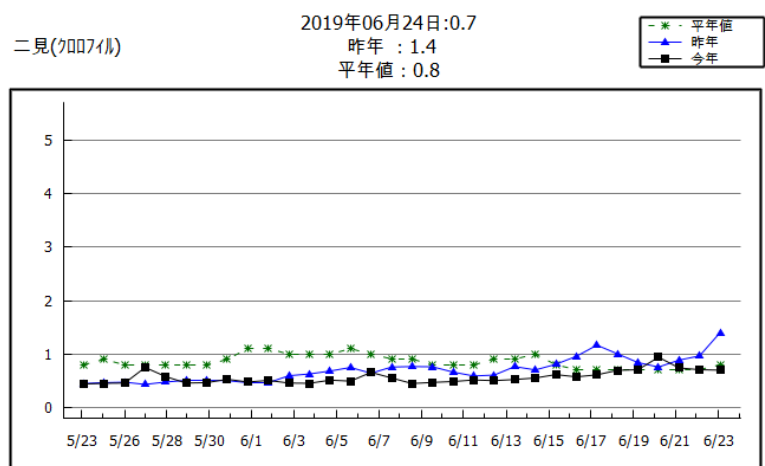
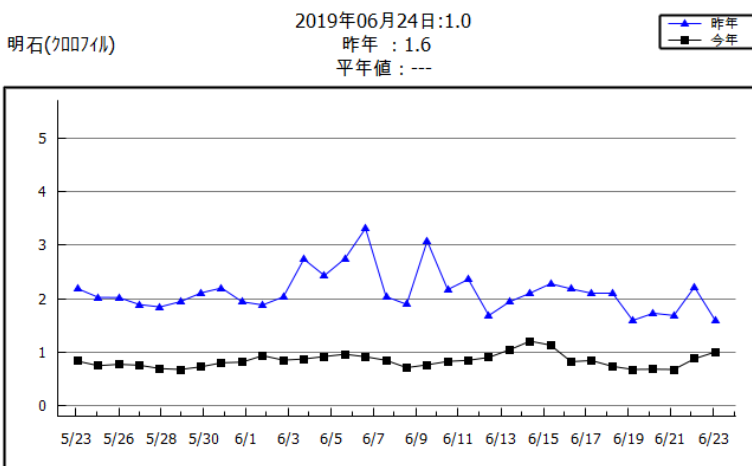
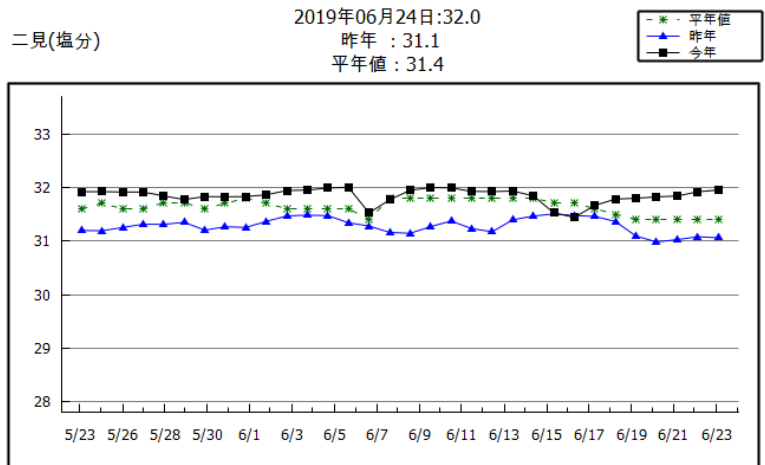
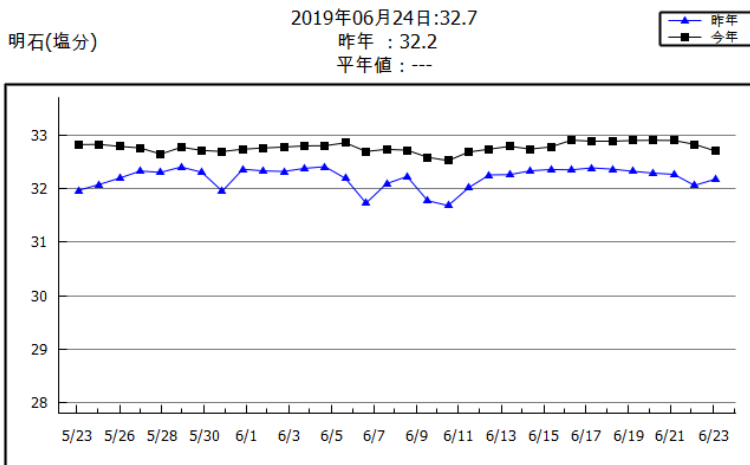
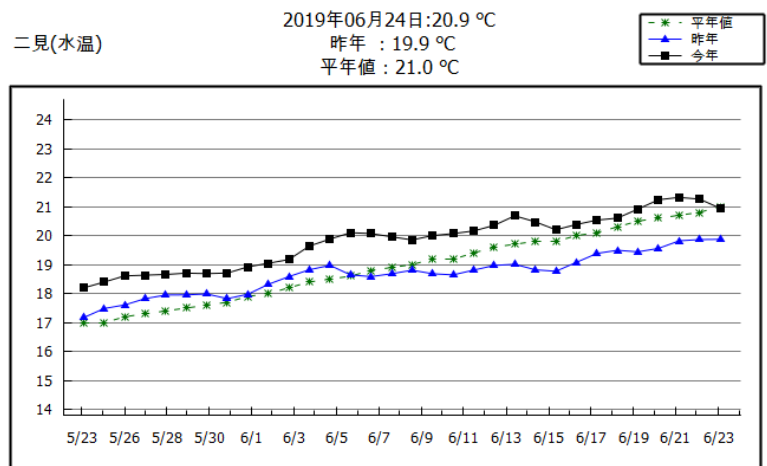
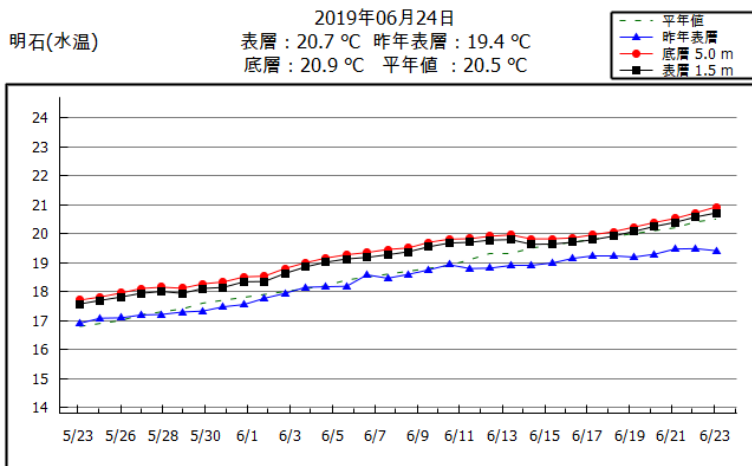
# 兵庫県水産技術センターだより

水温観測情報 S0-01-6-4 号

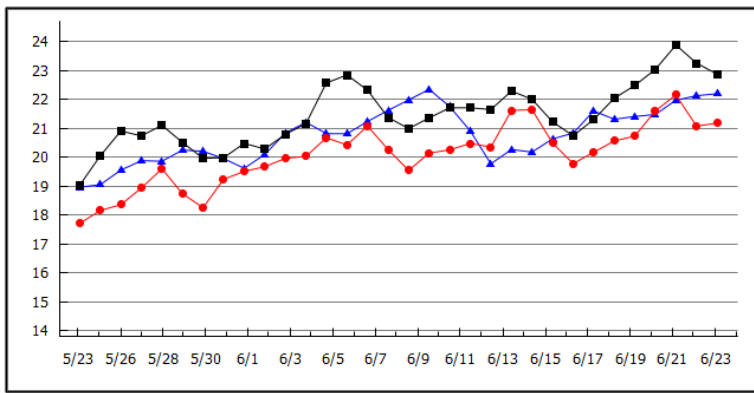
2019. 6. 24 日発行



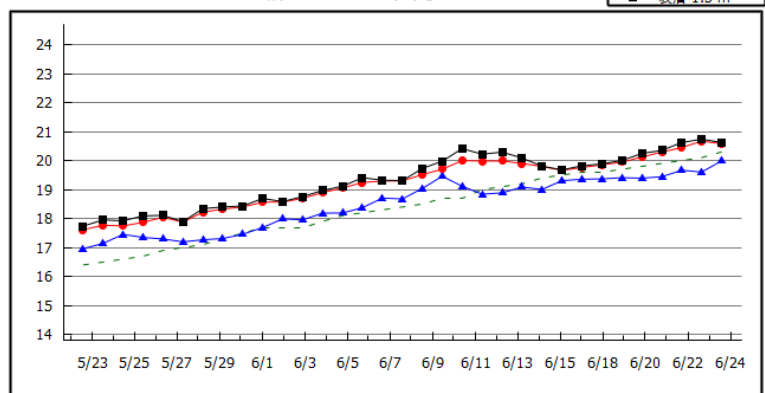
- ・ グラフ中の数字は6月24日の0時のデータです。
- ・ 明石海峡部の水温は、平年より0.2℃高い状態です。
- ・ 次号は7月1日発行の予定です。



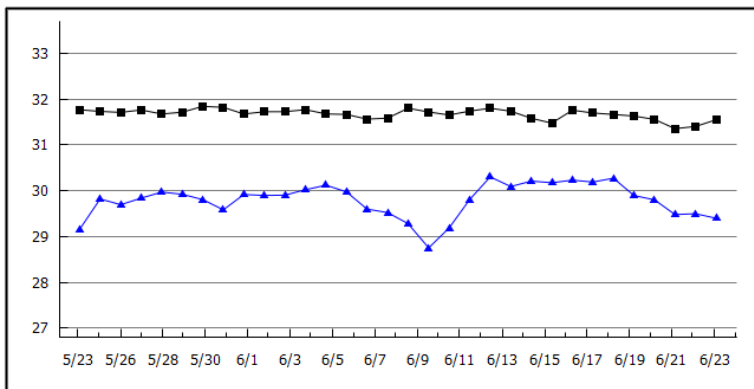
2019年06月24日  
室津(水温) 表層: 22.9℃ 昨年表層: 22.2℃  
底層: 21.2℃ 今年表層: 22.9℃ 昨年表層: 22.2℃  
底層: 21.2℃ 今年底層: 21.2℃ 今年表層: 22.9℃ 昨年表層: 22.2℃  
底層: 21.2℃ 今年底層: 21.2℃ 今年表層: 22.9℃ 昨年表層: 22.2℃



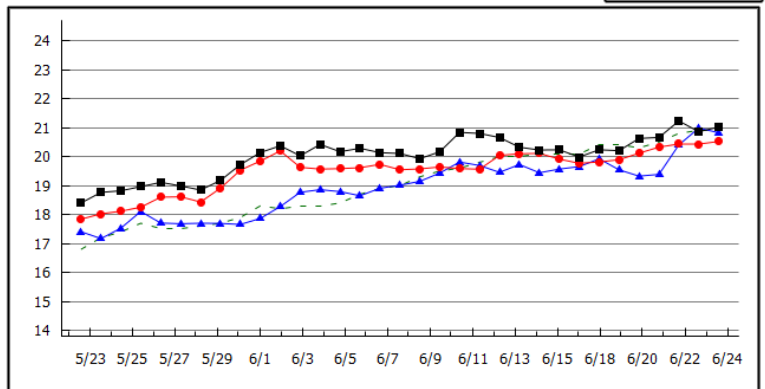
2019年06月24日  
交流の翼港(水温) 表層: 20.6℃ 昨年表層: 20.0℃  
底層: 20.6℃ 今年表層: 20.6℃ 昨年表層: 20.0℃  
底層: 20.6℃ 今年底層: 20.6℃ 今年表層: 20.6℃ 昨年表層: 20.0℃  
底層: 20.6℃ 今年底層: 20.6℃ 今年表層: 20.6℃ 昨年表層: 20.0℃



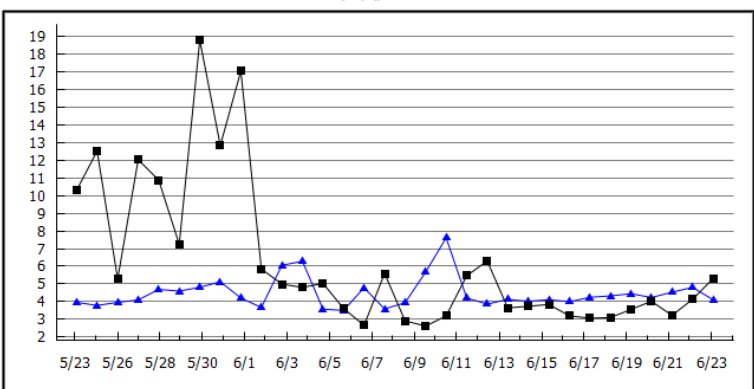
2019年06月24日:31.6  
室津(塩分) 昨年: 29.4  
今年: 31.6 今年表層: 31.6 昨年表層: 29.4  
今年底層: 31.6 昨年底層: 29.4 今年表層: 31.6 昨年表層: 29.4  
今年底層: 31.6 昨年底層: 29.4



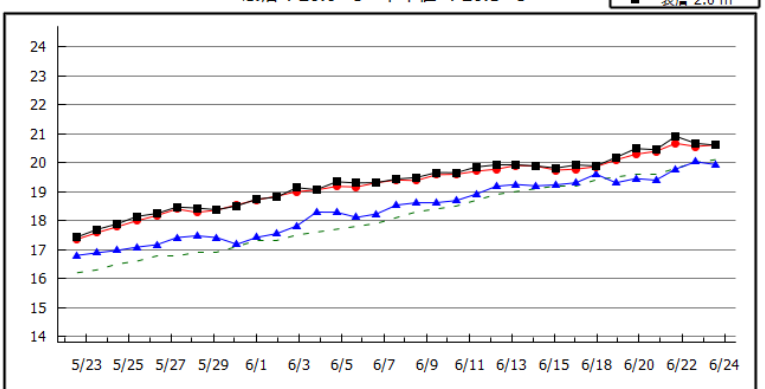
2019年06月24日  
沼島(水温) 表層: 21.0℃ 昨年表層: 20.8℃  
底層: 20.5℃ 今年表層: 21.0℃ 昨年表層: 20.8℃  
底層: 20.5℃ 今年底層: 20.5℃ 今年表層: 21.0℃ 昨年表層: 20.8℃  
底層: 20.5℃ 今年底層: 20.5℃ 今年表層: 21.0℃ 昨年表層: 20.8℃



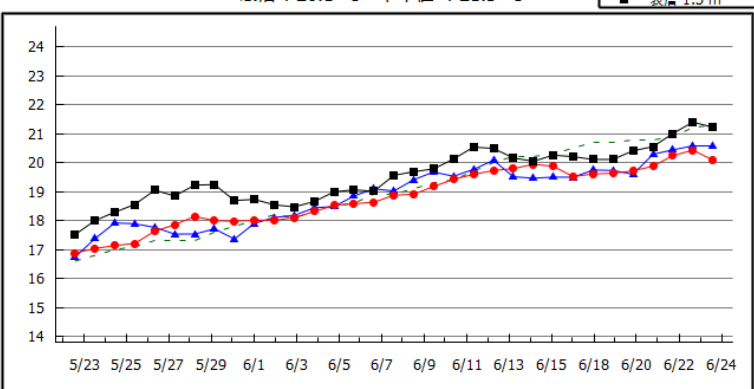
2019年06月24日:5.3  
室津(透明度) 昨年: 4.1  
今年: 5.3 今年表層: 5.3 昨年表層: 4.1  
今年底層: 5.3 昨年底層: 4.1 今年表層: 5.3 昨年表層: 4.1  
今年底層: 5.3 昨年底層: 4.1



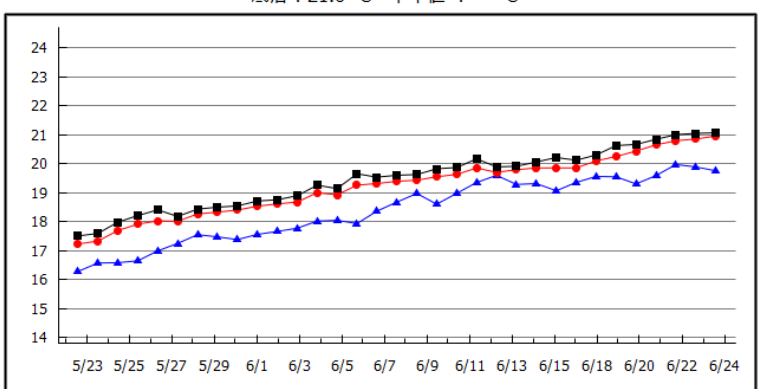
2019年06月24日  
福良(水温) 表層: 20.6℃ 昨年表層: 19.9℃  
底層: 20.6℃ 今年表層: 20.6℃ 昨年表層: 19.9℃  
底層: 20.6℃ 今年底層: 20.6℃ 今年表層: 20.6℃ 昨年表層: 19.9℃  
底層: 20.6℃ 今年底層: 20.6℃ 今年表層: 20.6℃ 昨年表層: 19.9℃



2019年06月24日  
坊勢(水温) 表層: 21.2℃ 昨年表層: 20.6℃  
底層: 20.1℃ 今年表層: 21.2℃ 昨年表層: 20.6℃  
底層: 20.1℃ 今年底層: 20.1℃ 今年表層: 21.2℃ 昨年表層: 20.6℃  
底層: 20.1℃ 今年底層: 20.1℃ 今年表層: 21.2℃ 昨年表層: 20.6℃



2019年06月24日  
丸山(水温) 表層: 21.1℃ 昨年表層: 19.8℃  
底層: 21.0℃ 今年表層: 21.1℃ 昨年表層: 19.8℃  
底層: 21.0℃ 今年底層: 21.0℃ 今年表層: 21.1℃ 昨年表層: 19.8℃  
底層: 21.0℃ 今年底層: 21.0℃ 今年表層: 21.1℃ 昨年表層: 19.8℃



§ お問い合わせ先 § 兵庫県立農林水産技術総合センター水産技術センター (担当: 水産環境部・中桐 栄)  
Tel : 078-941-8602 Fax : 078-941-8604 E-mail : Nouringc\_suisan@pref.hyogo.lg.jp  
Homepage : <http://www.hyogo-suigi.jp/>