

但馬水産技術センターだより



漁況情報 (G2133号)

令和3年11月12日

兵庫県立農林水産技術総合センター
但馬水産技術センター 発行

1. 2021年度日本海中部ブリ長期漁況予報についてお知らせします。

国立研究開発法人水産研究・教育機構水産資源研究所、各府県水産関係機関が検討した2021年11月～2022年3月の漁況予報をお知らせいたします。

【今後の見通し (2021年11月～2022年3月)】

対象海域：日本海中部（新潟県～兵庫県）（下図参照）

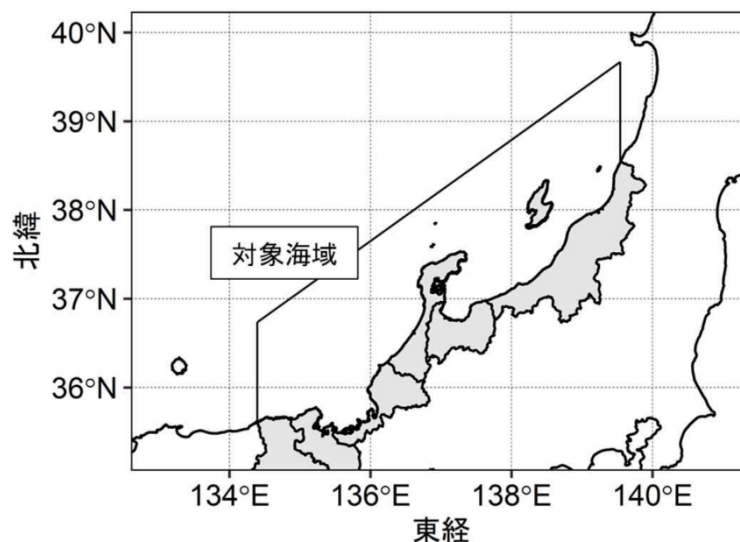
対象漁業：定置網

対象魚群：0歳魚（2021年級群）、2歳（2019年級群）以上魚

漁況（来遊量）

0歳魚：前年並。

2歳以上魚：前年並～上回る。



※「前年」は2020年11月～2021年3月。

※ 予報期間における漁獲量が少ない1歳魚は予測対象から除外。

予報内容の詳細は、国立研究開発法人水産研究・教育機構のホームページをご覧ください。
(<http://www.fra.affrc.go.jp/pressrelease/pr2021/index.html>)

お問い合わせ先：兵庫県立農林水産技術総合センター但馬水産技術センター（担当：鈴木）

TEL：0796-36-0395 FAX：0796-36-3684

email：nouringc_tajima@pref.hyogo.lg.jp

ホームページ：https://www.hyogo-suigi.jp/tajima/

(別紙参考資料：水産研究教育機構の予報資料一部抜粋)

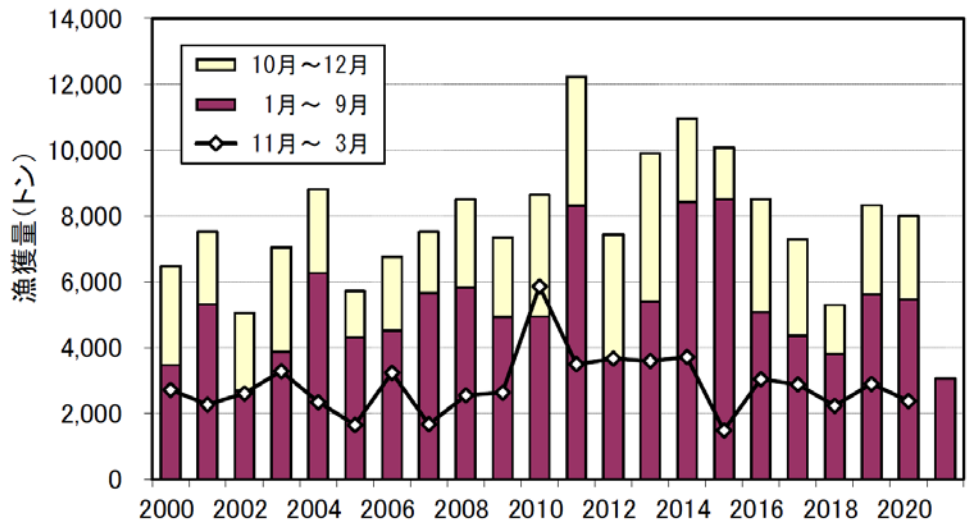


図1 兵庫県～新潟県の主要港におけるブリの定置網漁獲量の推移（2021年は9月まで）
折線は予報期間と同じ11月～翌年3月の合計。

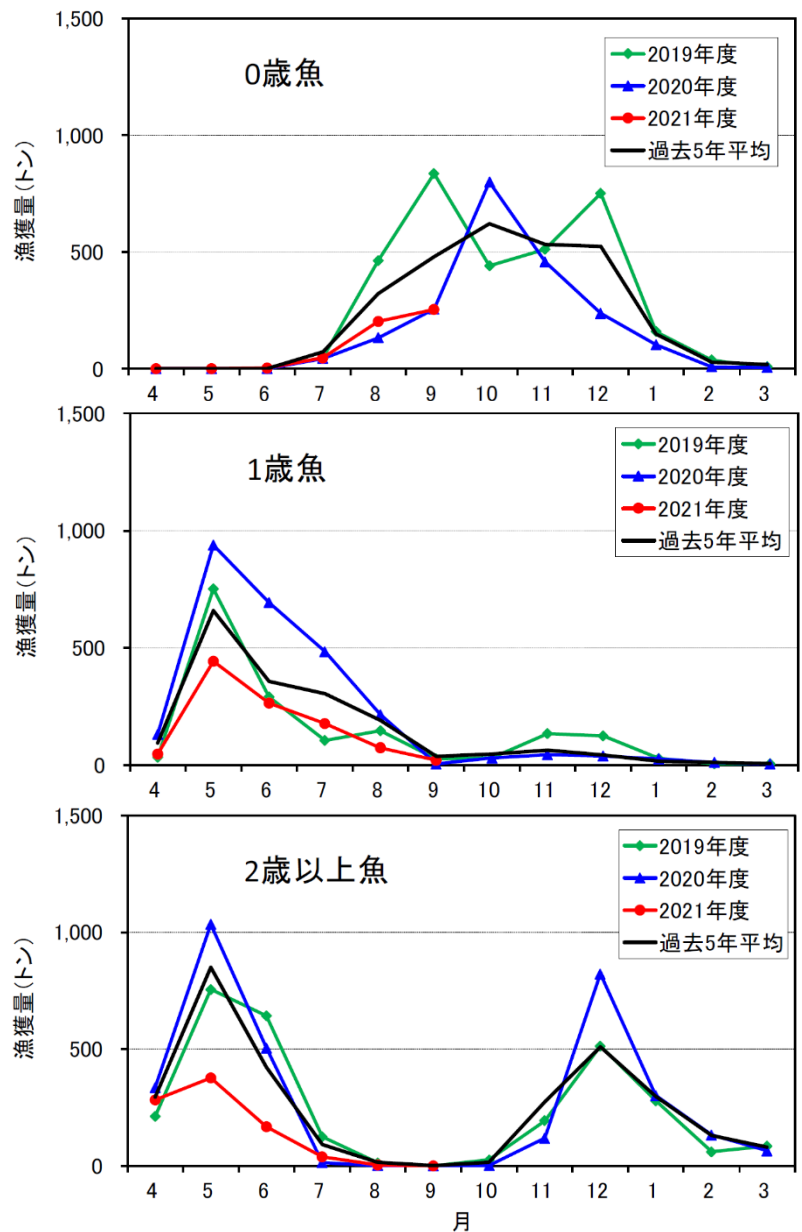


図2 2019年度～2021年度の兵庫県～新潟県におけるブリの定置網月別漁獲量の推移（2021年度は9月まで）。