



# 但馬水産技術センターだより



## 漁況情報（G2240号）

令和4年11月11日

兵庫県立農林水産技術総合センター  
但馬水産技術センター 発行

### 1. 2022年度日本海中部ブリ長期漁況予報についてお知らせします。

国立研究開発法人水産研究・教育機構水産資源研究所が作成し、各府県水産関係機関が確認した2022年11月～2023年3月の漁況予報（今後の見通し）をお知らせいたします。

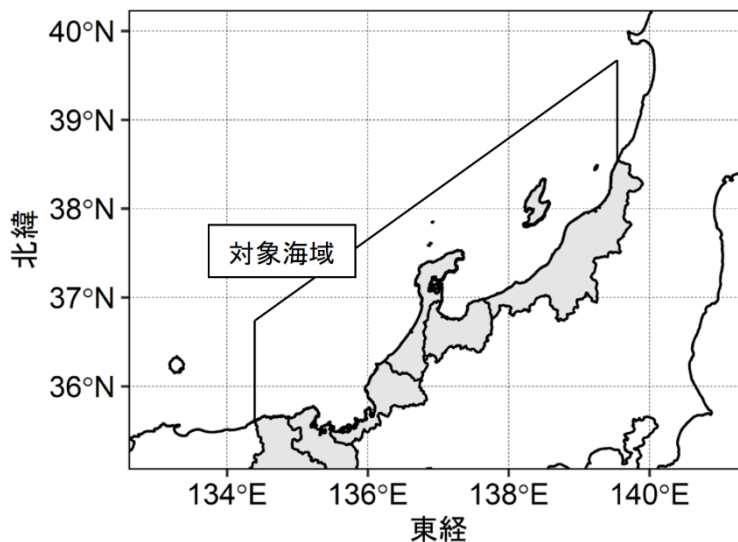
#### 【今後の見通し（2022年11月～2023年3月）】

対象海域：日本海中部（新潟県～兵庫県）（下図参照）

対象漁業：定置網

対象魚群：0歳魚（2022年級群）、2歳（2020年級群）以上魚

来遊量：0歳魚：前年並。2歳以上魚：前年を上回る。



※「前年」は2021年11月～2022年3月。

※ 予報期間における漁獲量が少ない1歳魚は予測対象から除外。

予報内容の詳細は、国立研究開発法人水産研究・教育機構のホームページをご覧ください。  
(<https://www.fra.affrc.go.jp/pressrelease/pr2022/index.html>)

お問い合わせ先：兵庫県立農林水産技術総合センター但馬水産技術センター（担当：鈴木）

TEL：0796-36-0395 FAX：0796-36-3684

email：nouringc\_tajima@pref.hyogo.lg.jp

ホームページ：https://www.hyogo-suigi.jp/tajima/

(別紙参考資料：水産研究・教育機構の予報資料一部抜粋)

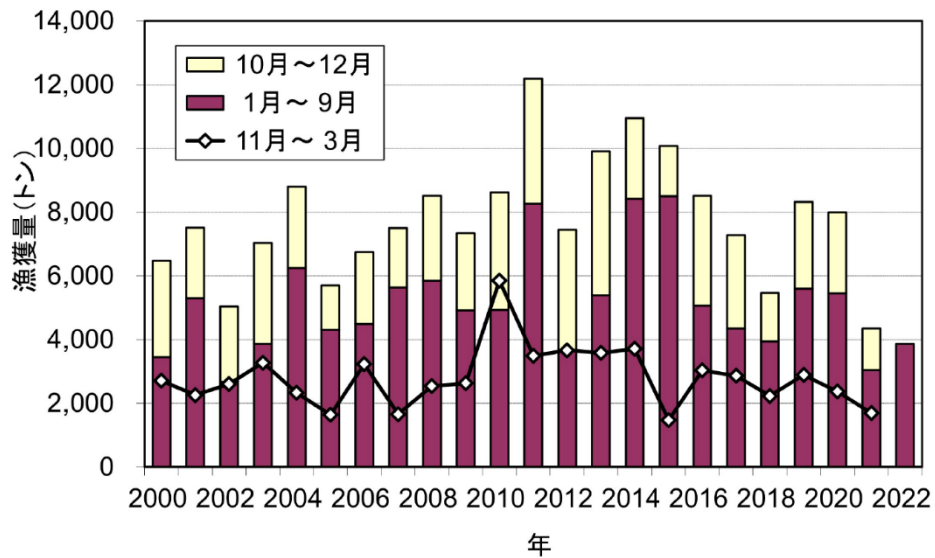


図1 新潟県～兵庫県の主要港におけるブリの定置網漁獲量の推移（2022年は9月まで）  
折線は予報期間と同じ11月～翌年3月の合計。

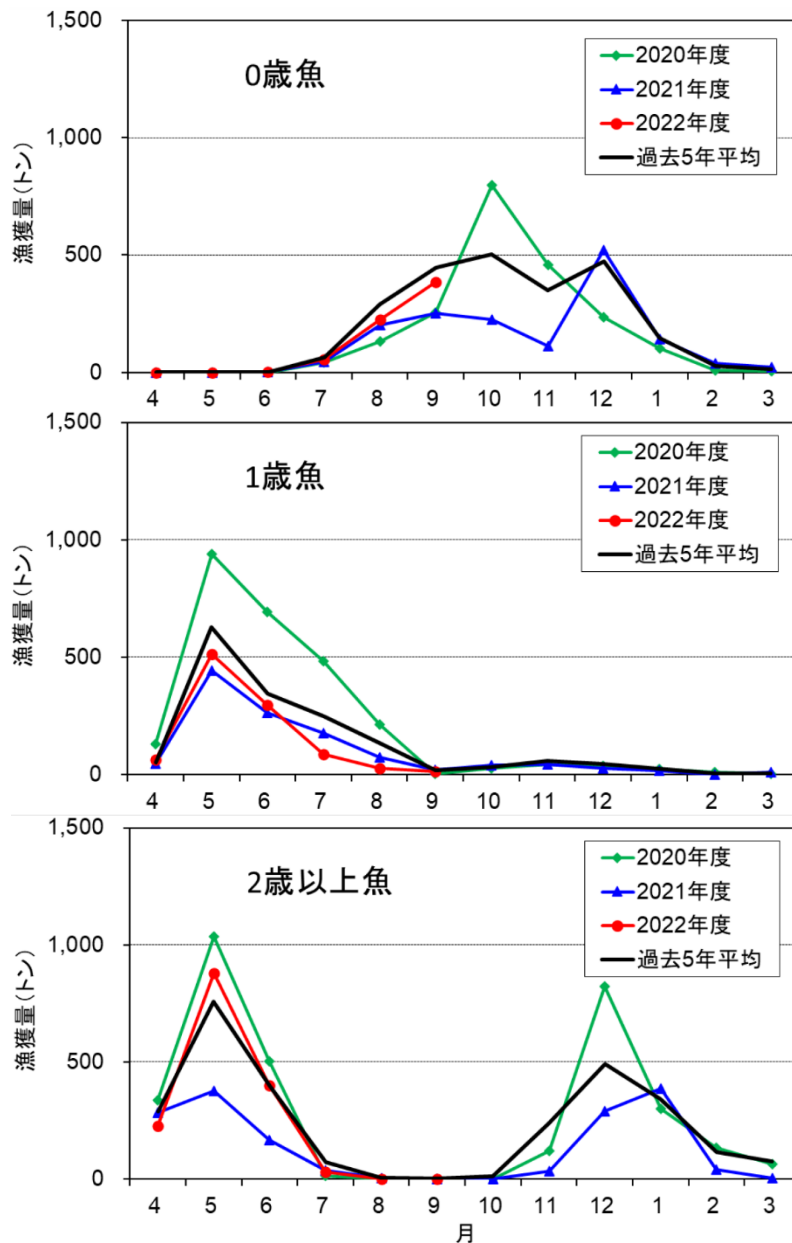


図2 2020年度～2022年度の新潟県～兵庫県におけるブリの定置網月別漁獲量の推移  
(2022年度は9月まで)。