

兵庫県水産技術センターだより

漁海況情報 GK-01-11号 (明石海峡・大阪湾・紀伊水道) 2019.12.23 発行

【海況】

平均水温は *** 大阪湾西部海域……調査がありませんでした。

*** 紀伊水道北部海域……調査がありませんでした。



底びき網ではマダイ、ハモ、マナガツオ、ウマヅラハギ、こくい類などが、釣りではタチウオ、サワラ、マダイ、ぶり類等が水揚げされています。

【漁況 (11月の漁もよう)】 ※「釣り」は延縄、ひき縄、一本釣り、まきえ釣りを示します。

○明石海峡周辺海域の主な漁獲物

底びき網***メイタガレイ、カワハギ、カサゴ、ハモ、コウイカ、カミナリイカなど

五智網*****マダイ、ウマヅラハギ

タイ網*****マダイ、ツバス、マナガツオ

釣り*****タチウオ、サワラ、マダイ、ツバスなど

○大阪湾西部海域の主な漁獲物

底びき網***マダイ、スズキ、マナガツオなど

五智網***マダイ 船びき****シラス

釣り***サワラ、タチウオ、ハマチ、マアナゴなど

○紀伊水道北部海域の主な漁獲物

底びき網***マダイ、シログチ、ホウボウ、

コウイカ、サルエビ、クマエビなど

建網*****ウマヅラハギ、マダイ、マルアジなど

五智網*****マダイ、ウマヅラハギ、アオリイカ

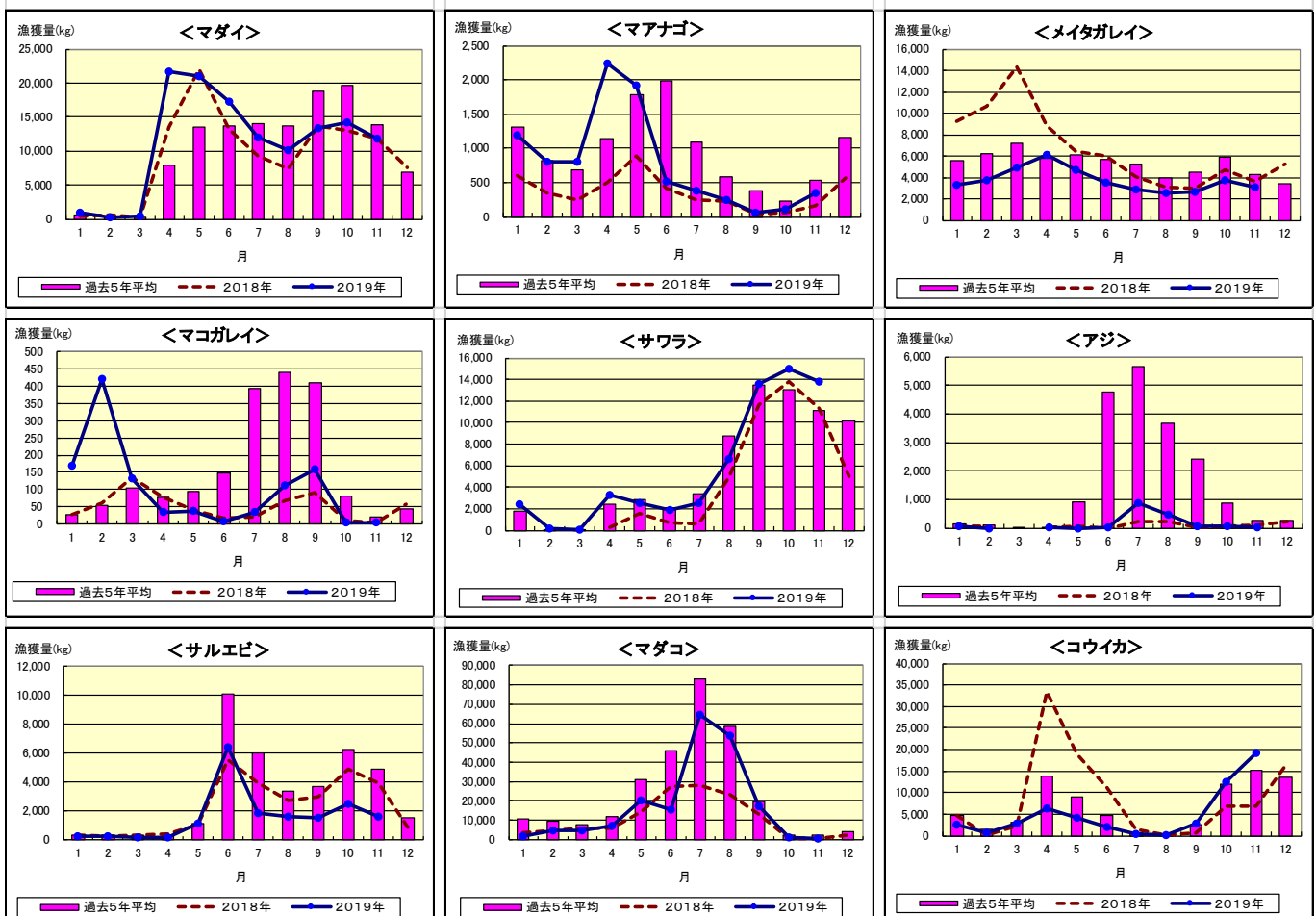
釣り*****マダイ、サワラ、タチウオ、マアジ、

ぶり類、シロサバフグなど

船びき網***シラス

その他*****サザエ、アワビ、ナマコなど (いさり)

明石海峡周辺の漁獲量の比較



お問い合わせ先 兵庫県立農林水産技術総合センター 水産技術センター (担当: 水産環境部・長浜達章)

Tel: 078-941-8601 Fax: 078-941-8604 E-mail: Nourinc_suisan@pref.hyogo.lg.jp Homepage: <http://www.hyogo-suigi.jp/>