

兵庫県水産技術センターだより

漁海況情報 GK-02-5号 (明石海峡・大阪湾・紀伊水道) 2020. 6. 19 発行

【海況】

平均水温は *** 大阪湾西部海域……調査がありませんでした。

*** 紀伊水道北部海域……調査がありませんでした。



釣ではサワラやハマチが、底びき網ではマダコやマダイ等があがっているようです。緊急事態宣言発令後は、魚介類の単価が下がっています。

【漁況 (5月の漁もよう)】 ※「釣り」は延縄、ひき縄、一本釣り、まきえ釣りを示します。

○明石海峡周辺海域の主な漁獲物

底びき網***メイタガレイ、マダコ、テナガダコ
サルエビ、コウイカ、カミナリイカなど
五智網*****マダイ
釣り*****サワラ、スズキ、ハマチ、ヒラメなど

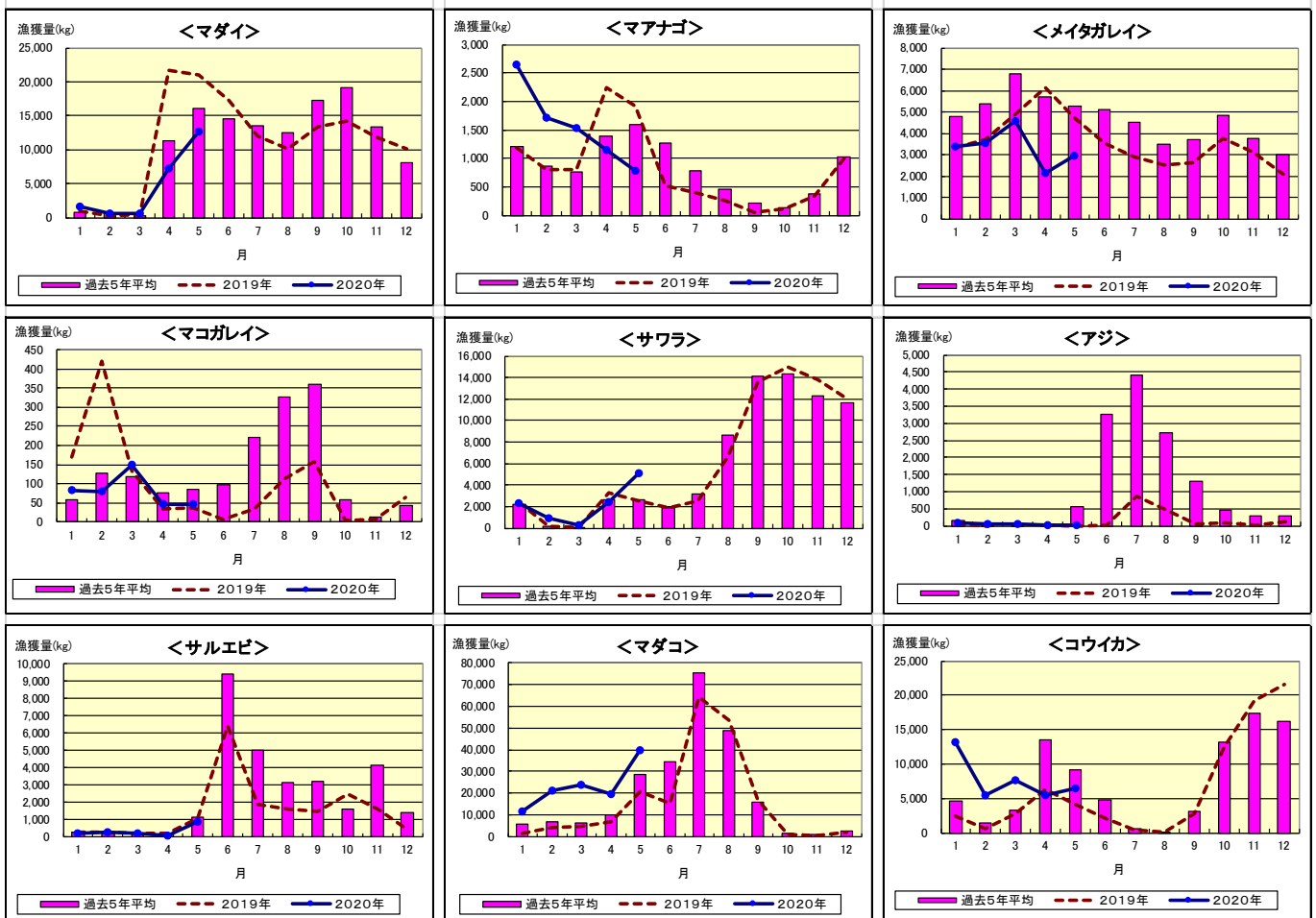
○大阪湾西部海域の主な漁獲物

底びき網***マダイ、ハモ、クロダイ、スズキなど
建網*****マダイ 釣り*****アナゴ、ハマチ
船曳網*****シラス

○紀伊水道北部海域の主な漁獲物

底びき網**マダイ、ウマヅラハギ、ホウボウなど
建網*****メバル、イセエビ、マダコなど
五智網*****マダイ、ウマヅラハギ、カワハギ
釣り*****マアジ、サワラ、マサバ、ハマチ、ハモなど
船曳網*****シラス
その他****サザエ、ウニ、モズクなど (いさり)

明石海峡周辺の漁獲量の比較



§ お問い合わせ先 § 兵庫県立農林水産技術総合センター 水産技術センター (担当: 水産環境部・長浜達章)

Tel: 078-941-8601 Fax: 078-941-8604 E-mail: Nouringc_suisan@pref.hyogo.lg.jp Homepage: <http://www.hyogo-suigi.jp/>