

I 組 織

1 位置

| | | |
|------------|-----------|--|
| 水産技術センター | 〒674-0093 | 明石市二見町南二見 22-2 TEL(078)941-8601(代) FAX(078)941-8604 |
| 内水面漁業センター | 〒679-3442 | 朝来市田路 1134 TEL(079)678-1701 FAX(079)678-1702 |
| 但馬水産技術センター | 〒669-6541 | 美方郡香美町香住区境 1126-5 TEL(0796)36-0395 FAX(0796)36-3684 |
| 栽培漁業センター | 〒674-0093 | 明石市二見町南二見 22-1 TEL(078)943-8113 FAX(078)941-4611 |
| 但馬栽培漁業センター | 〒669-6541 | 美方郡香美町香住区境 1126-5 TEL(0796)36-4666 FAX(0796)36-4668 |

2 施設

(単位：m²)

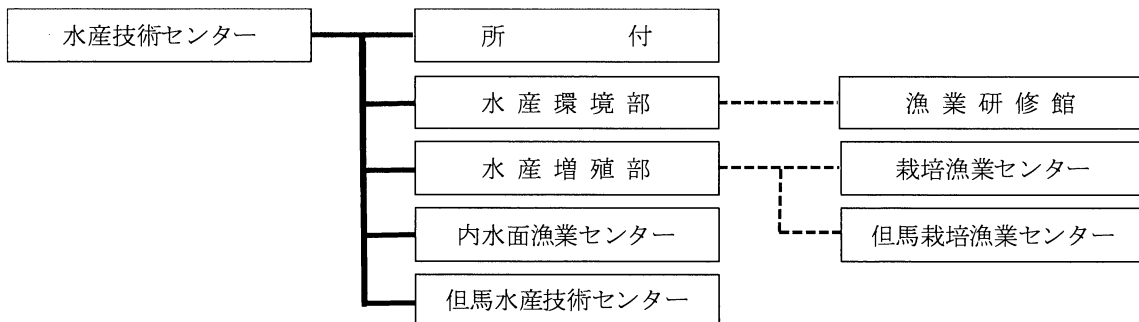
| 区 分 | 土 地 | 建 物 | | 備 考 |
|------------|-----------|----------|-----------|-----|
| | | 建 面 積 | 延 面 積 | |
| 水産技術センター | 13,756.90 | 2,605.20 | 6,480.08 | |
| 内水面漁業センター | 5,098.56 | 440.87 | 440.87 | |
| 但馬水産技術センター | * | 778.97 | 778.97 | |
| 栽培漁業センター | 18,440.00 | 2,133.32 | 2,450.96 | |
| 但馬栽培漁業センター | 16,835.38 | 2,797.86 | 3,310.15 | |
| 計 | 54,130.84 | 8,409.78 | 13,149.13 | |

*：但馬栽培漁業センター内

3 令和元年度予算 (水産技術センターのみ) (単位：千円)

| 項 目 | 金 額 |
|---------------------|---------|
| 水産技術センター水産業事務職員費 | 187,277 |
| 水産技術センター維持運営及び試験研究費 | 121,944 |
| 栽培漁業センター管理運営費 | 244,648 |
| 水産業振興費ほか | 90,272 |
| 計 | 644,141 |

4 機構



5 職員

(令和2年3月31日現在)

(1) 職員数

(単位：人)

| 職 種 | | 所 付 | 水産環境部 | 水産増殖部 | 内水面 漁 業 センター | 但馬水産 技 術 センター | 計 |
|--------|-----|-----|-------|-------|--------------------|---------------------|----|
| 行政職 | 事務職 | 3 | | | | 1 | 4 |
| | 技術職 | 5 | 3 | 2 | | 13 | 23 |
| 研究職 | | 1*1 | 6 | 5 | 1 | 7*2 | 20 |
| 技能労務職 | | | | | | | 0 |
| 臨時職員 | | | | | | | 0 |
| 非常勤嘱託員 | | 3*1 | 3 | 2 | 4 | 5 | 17 |
| 計 | | 12 | 12 | 9 | 5 | 26 | 64 |

*1 所長及び技術参与(非常勤嘱託員)は、所付に含めた

*2 1名は北部農業技術センター農業・加工流通部所属の駐在職員

(2) 職員一覧

| 所 属 | 職 名 | 氏 名 | 所 属 | 職 名 | 氏 名 |
|-----------|-------------------|--|-----------|--------|------|
| 所長兼水産環境部長 | | 平石靖人 | 内水面漁業センター | 主席研究員 | 安信秀樹 |
| | 技術参与 | 反田 實 | | 非常勤嘱託員 | 米田義和 |
| 所 付 | 副 所 長 | 津田真吾 | | 〃 | 松尾弘子 |
| | 総務事務専門員 | 林 真弘 | | 〃 | 藤原俊幸 |
| | 主 任 | 大岡均至 | | 〃 | 坂本千智 |
| | 新ひょうご船長 | 辻 浩二 | 所 長 | 山中健志郎 | |
| | 新ひょうご機関長 | 平井新三郎 | 次 長 | 中西寛文 | |
| | 主 査 | 谷田和陽 | 担当課長補佐 | 長島昭秀 | |
| | 主 任 | 中筋晴喜 | 主席研究員 | 大谷徹也 | |
| | 職 員 | 豎元成章 | 主任研究員 | 鈴木雅巳 | |
| | 非常勤嘱託員 | 西小路ゆかり | 研究員 | 田村一樹 | |
| | 〃 | 山根郷子 | 〃 | 森 俊郎 | |
| | 〃 | 板 恵美 | たじま船長 | 大下博士 | |
| 水産環境部 | 主席研究員兼研究主幹 | 原田和弘 | たじま機関長 | 藤井一弥 | |
| | 水産業専門技術員 | 中桐 栄 | たじま通信長 | 谷口 渉 | |
| | 専門技術員 | 岡村武司 | 課長補佐 | 門浦 寛 | |
| | 専門技術員兼内水面漁業センター所長 | 堀 豊 | 〃 | 尾崎友祐 | |
| | 主席研究員 | 宮原一隆 | 主 査 | 嶋崎徳洋 | |
| | 上席研究員 | 西川哲也 | 主 任 | 吉田裕一 | |
| | 主任研究員 | 魚住香織 | 〃 | 高平賢司 | |
| | 主 任 | 高倉良太 | 職 員 | 松井和也 | |
| | 研究員 | 長濱達章 | 〃 | 唐津昂征 | |
| | 非常勤嘱託員 | 竹内文夫 | 〃 | 京本直樹 | |
| | 〃 | 藤原敏朗 | 〃 | 片山雄登 | |
| | 〃 | 坂元道信 | 〃 | 小川 陸 | |
| | 〃 | | 非常勤嘱託員 | 岡坂早恵 | |
| | 〃 | | 〃 | 福永 傑 | |
| 水産増殖部 | 主席研究員兼部長 | 五利江重昭 | 〃 | 横田智恵 | |
| | 主席研究員 | 中村行延 | 〃 | 田中恵美子 | |
| | 〃 | 増田恵一 | 〃 | 伊藤里江子 | |
| | 〃 | 岡本繁好 | | | |
| | 〃 | 谷田圭亮 | | | |
| | 主 査 | 小柴貢二 | | | |
| | 主 任 | 金尾博和 | | | |
| 非常勤嘱託員 | 山下悦子 | 北部農業技術センター 農業・加工流通部 (但馬水産技術センター駐在) | 主席研究員 | 川村芳浩 | |

6 分掌事務

| 区 分 | 分 掌 事 務 |
|------------|---|
| 所 付 | <ol style="list-style-type: none"> 1 庶務に関すること。 2 前号に掲げるもののほか、他部の所掌に属しないこと。 |
| 水産環境部 | <ol style="list-style-type: none"> 1 海洋の環境及び生物資源についての試験研究に関すること。 2 漁場開発についての試験研究に関すること。 3 漁業技術についての試験研究に関すること。 4 水産公害についての試験研究に関すること。 5 水産業に関する技術及び知識の普及に関すること。 6 水産業に関する普及指導を行う職員の資質の向上に関すること。 7 普及指導に必要な調査及び研究に関すること。 8 水産業に関する情報の収集及び提供に関すること。 9 水産種苗の育成及び配布に関すること。 |
| 水産増殖部 | <ol style="list-style-type: none"> 1 魚介藻類の増養殖についての試験研究に関すること。 2 魚介藻類の病理についての試験研究に関すること。 3 水産種苗の生産及び放流についての試験研究に関すること。 4 水産物の利用についての試験研究に関すること。 5 栽培漁業センターに関すること。 |
| 内水面漁業センター | <ol style="list-style-type: none"> 1 内水面の環境及び生物資源についての試験研究に関すること。 2 内水面漁業の指導及び研修に関すること。 3 内水面漁業に関する情報の収集及び提供に関すること。 |
| 但馬水産技術センター | <ol style="list-style-type: none"> 1 海洋の環境及び生物資源についての試験研究に関すること。 2 漁場開発についての試験研究に関すること。 3 漁業技術についての試験研究に関すること。 4 魚介藻類の増養殖についての試験研究に関すること。 5 水産種苗の配布に関すること。 * 6 水産物の利用についての試験研究に関すること。 |

*北部農業技術センター農業・加工流通部の組織、分掌事務は農業編に掲載

