

# 兵庫県水産技術センターだより

漁海況情報 GK-03-11号 (明石海峡・大阪湾・紀伊水道) 2021.12.20 発行

## 【海況】

平均水温は \*\*\* 大阪湾西部海域……調査がありませんでした。  
 \*\*\* 紀伊水道北部海域……調査がありませんでした。



異常発生していたさばふぐ類は、水温低下とともに少し減ってきたようです。釣りではサワラ、ぶり類、タチウオ等が水揚げされていました。

【漁況 (11月の漁もよう)】 ※「釣り」は延縄、ひき縄、一本釣り、まきえ釣りを示します。

### ○明石海峡周辺海域の主な漁獲物

底びき網\*\*\*メイタガレイ、カワハギ、カサゴ、ハモ、ヒラメ、コウイカなど  
 五智網\*\*\*\*\*マダイ、ウマヅラハギ、ツバス  
 タイ網\*\*\*\*\*マダイ  
 釣り\*\*\*\*\*サワラ、タチウオ、ぶり類、マダイなど

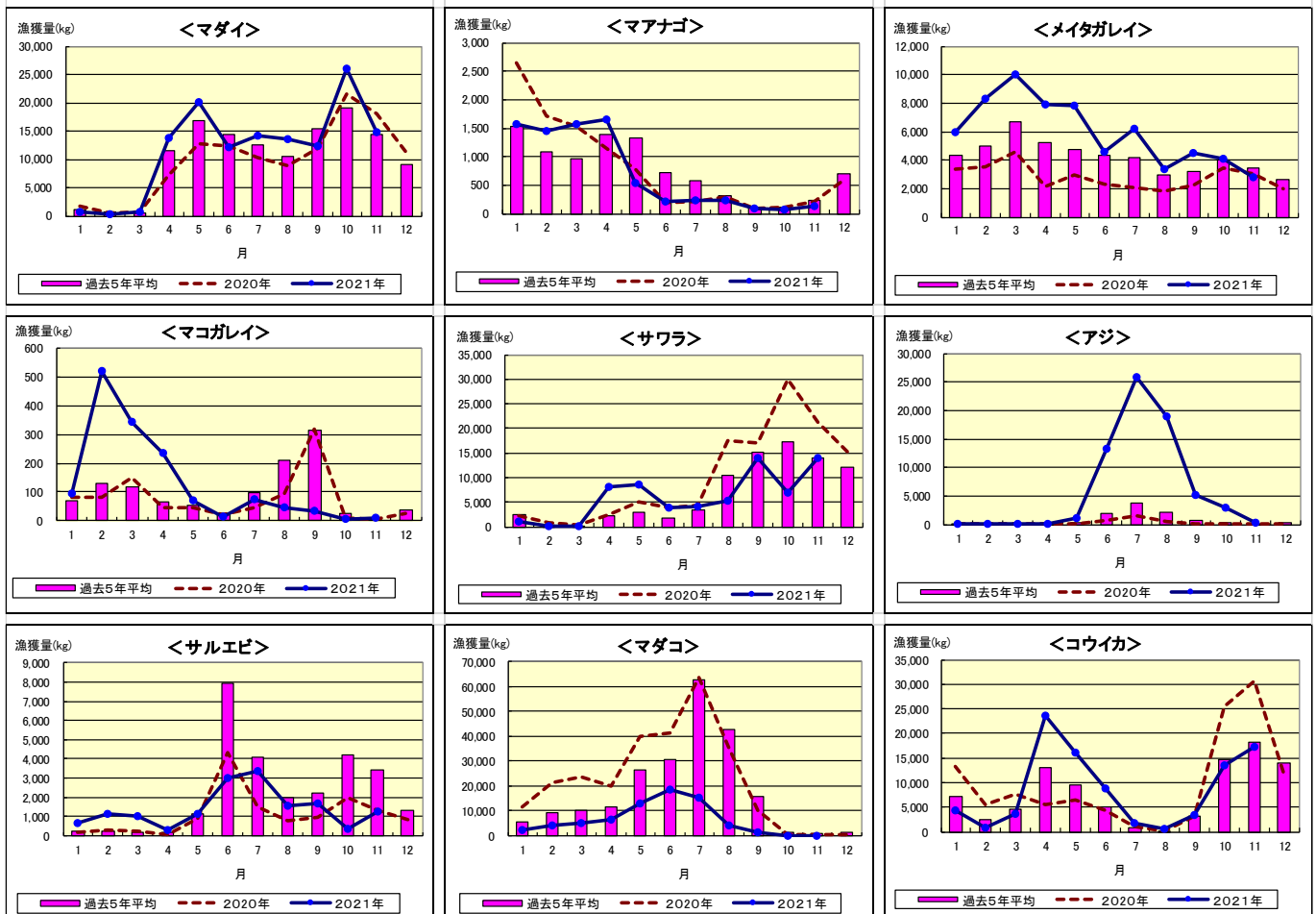
### ○大阪湾西部海域の主な漁獲物

底びき網\*\*\*マダイ、マサバ、アオリイカなど  
 刺網\*\*\*マダイ 船びき\*\*\*\*シラス  
 釣り\*\*\*サワラ、マダイ、マアナゴなど

### ○紀伊水道北部海域の主な漁獲物

底びき網\*\*\*マダイ、ウマヅラハギ、チダイ、コウイカ、ジンドウイカなど  
 建網\*\*\*\*\*ウマヅラハギ、カワハギ、メイタガレイなど  
 五智網\*\*\*\*\*マダイ、ウマヅラハギ、アオリイカ  
 釣り\*\*\*\*\*サワラ、ぶり類、マアジ、マダイ、シロサバフグなど  
 船びき網\*\*\*シラス  
 その他\*\*\*\*\*サザエ、アワビ、ナマコなど (いさり)

## 明石海峡周辺の漁獲量の比較



お問い合わせ先 兵庫県立農林水産技術総合センター 水産技術センター (担当: 水産環境部・長浜達章)

Tel: 078-941-8601 Fax: 078-941-8604 E-mail: [Nouringc\\_suisan@pref.hyogo.lg.jp](mailto:Nouringc_suisan@pref.hyogo.lg.jp) Homepage: <https://www.hyogo-suigi.jp/>