

# ノリ養殖環境速報 KH-03-06 (播磨灘)

令和3年12月20,21日 調査  
 令和3年12月21日 発行

## 【概況と今後の動向見込み】

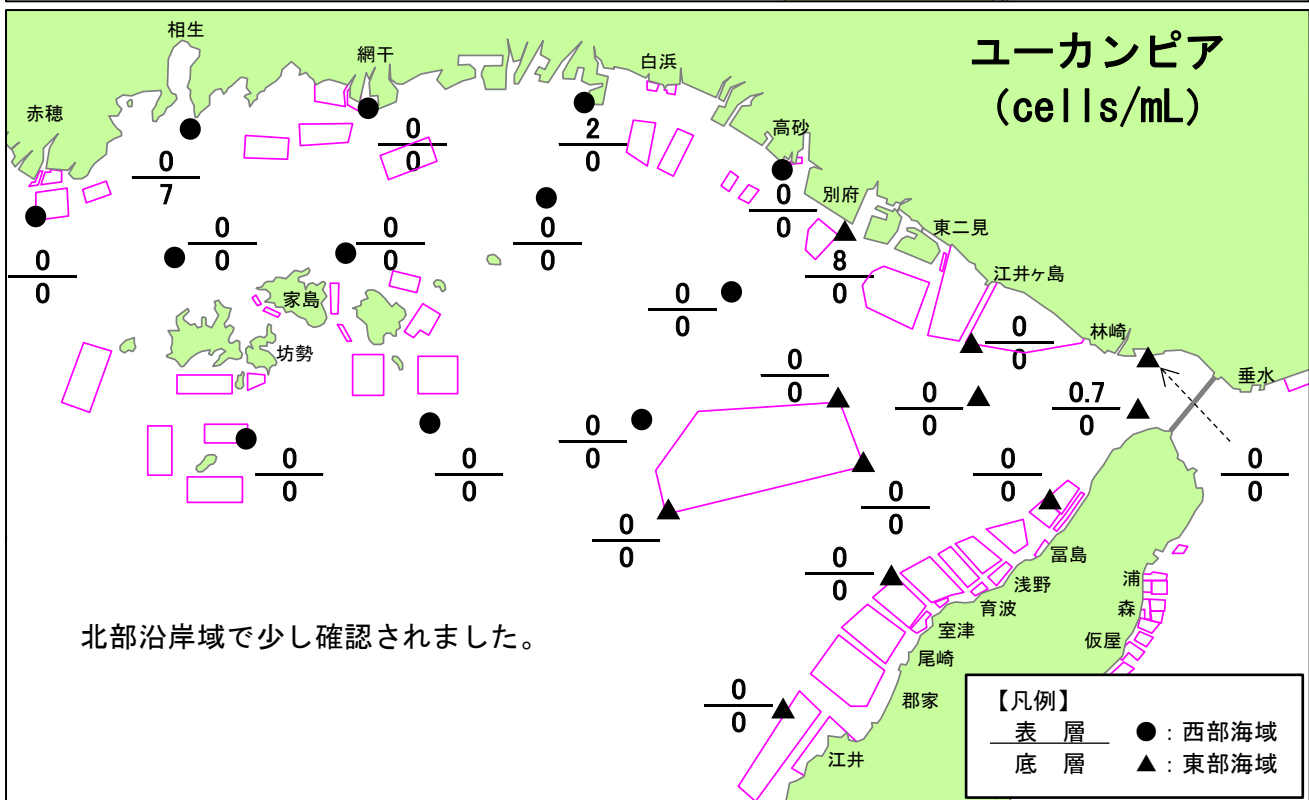
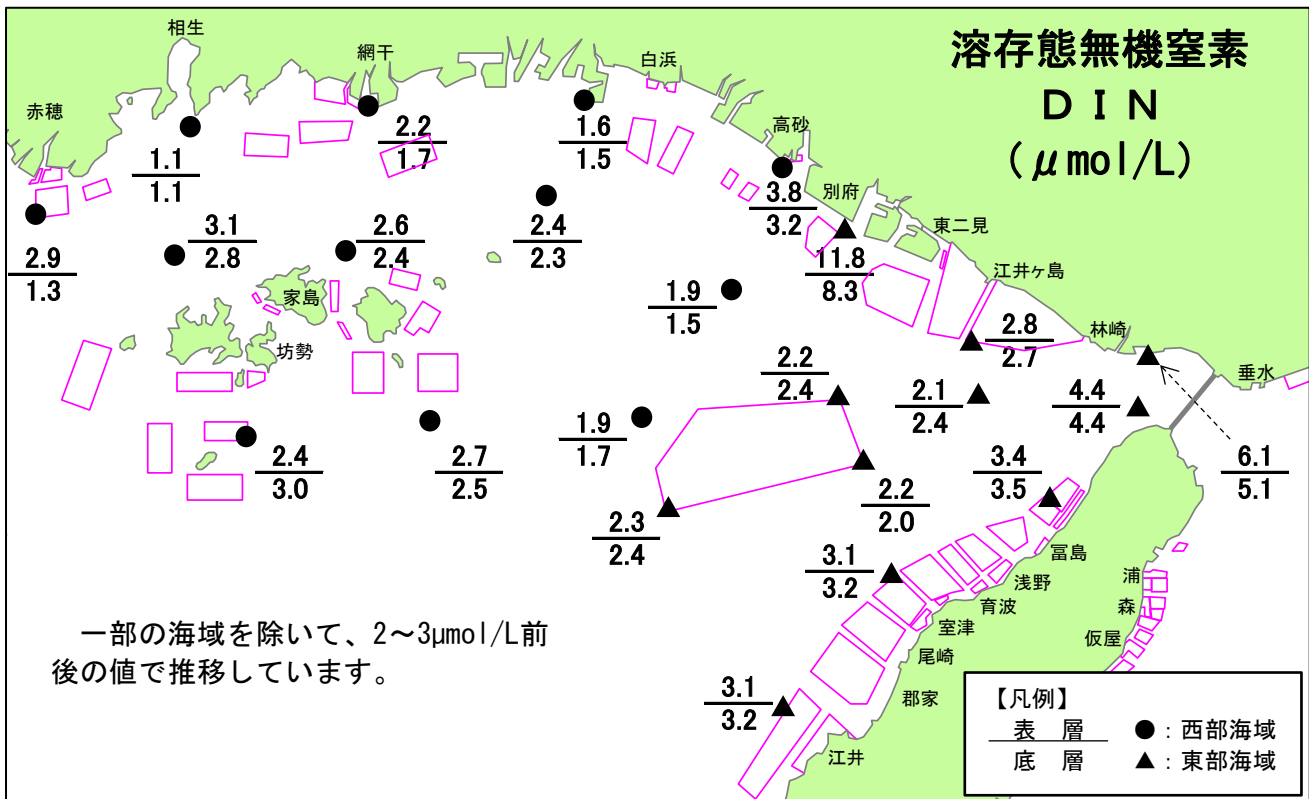
表層のDIN濃度は、コスキノディスクスの減少に伴って、2~3 $\mu\text{mol/L}$ 前後の値まで回復しています。大型珪藻のユーカンピアは北部沿岸で少し確認されるようになりました。コスキノディスクスワイレシーは、ほとんど確認されませんでした。大阪管区気象台の週間天気予報では、降水量は平年並みか平年より多い見込みとされており、DIN濃度は現状維持程度と予想されます。

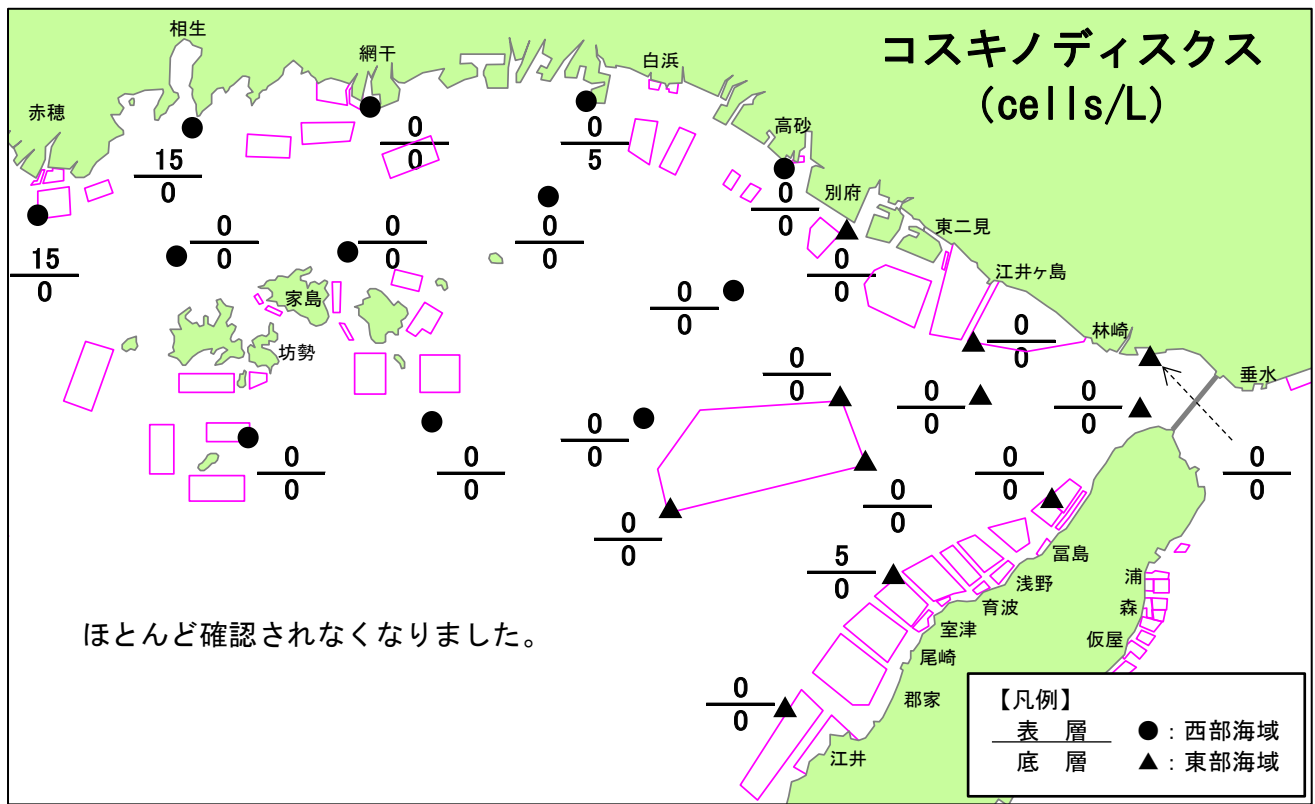
- ・兵庫県の情報：<http://www.hyogo-suigi.jp/>
- ・岡山県の情報：<https://www.pref.okayama.jp/page/579394.html>
- ・香川県の情報：<https://www.pref.kagawa.lg.jp/suisanshiken/jyouhou.htm>

【次回】 令和4年1月6日発行予定  
 【参考】 栄養塩の単位  
 $\mu\text{mol/L} = \mu\text{g}\cdot\text{at/L} = \mu\text{M}$

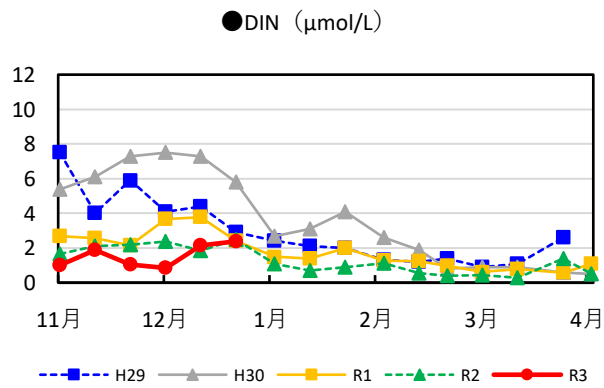
## 【表層水温(°C)】

白浜以西：11.9 ~ 13.0，家島諸島周辺：13.8 ~ 14.9，江井ヶ島・高砂周辺：12.9 ~ 13.9，明石海峡付近・西浦：14.3 ~ 15.2，鹿ノ瀬周辺：14.1 ~ 14.5

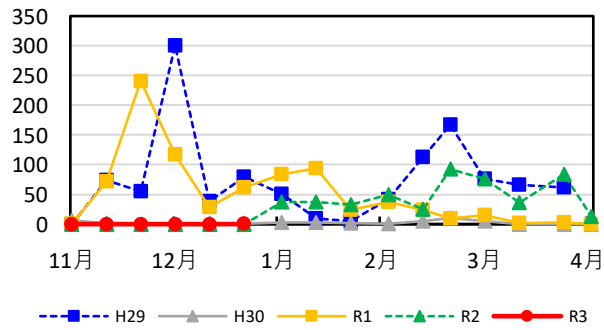




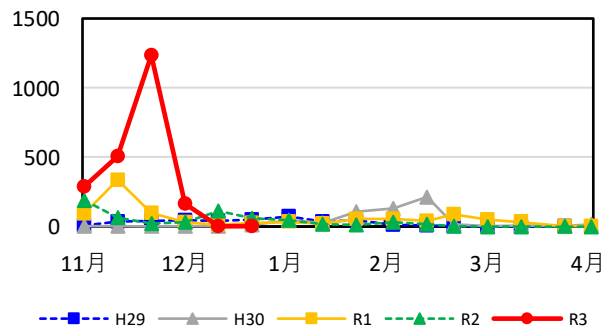
### 西部(●)12点 表層 平均値



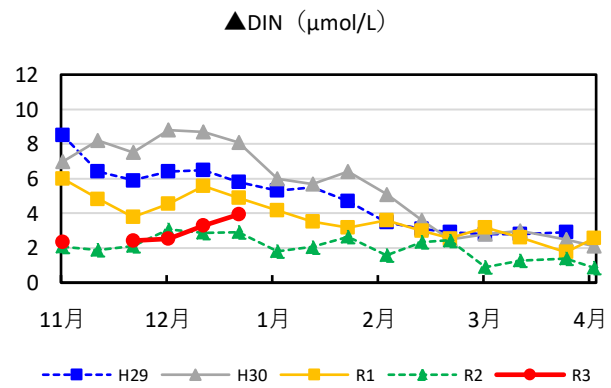
●ユーカンピア細胞密度 (cells/mL)



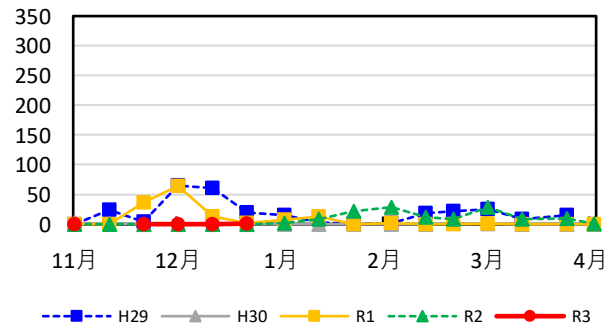
●コスキノディスクス細胞密度 (cells/L)



### 東部(▲)11点 表層 平均値



▲ユーカンピア細胞密度 (cells/mL)



▲コスキノディスクス細胞密度 (cells/L)

