

兵庫県水産技術センターだより

漁海況情報 GK-04-11号 (明石海峡・大阪湾・紀伊水道) 2022.12.27 発行

【海況】

平均水温は *** 大阪湾西部海域……調査がありませんでした。
 *** 紀伊水道北部海域……調査がありませんでした。



底曳き網でマダイの漁獲が好調なようです。紀伊水道周辺では、昨年と比べてイボダイの漁獲が増えています。

【漁況 (11月の漁もよう)】 ※「釣り」は延縄、ひき縄、一本釣り、まきえ釣りを示します。

○明石海峡周辺海域の主な漁獲物

底びき網***メイタガレイ、カワハギ、ハモ、ヒラメ、
 コウイカ、シタビラメなど
 五智網*****マダイ、ウマヅラハギ、ツバスなど
 タイ網*****マダイ、マナガツオ、アオリイカ
 釣り*****サワラ、タチウオ、マアジ、マダイなど

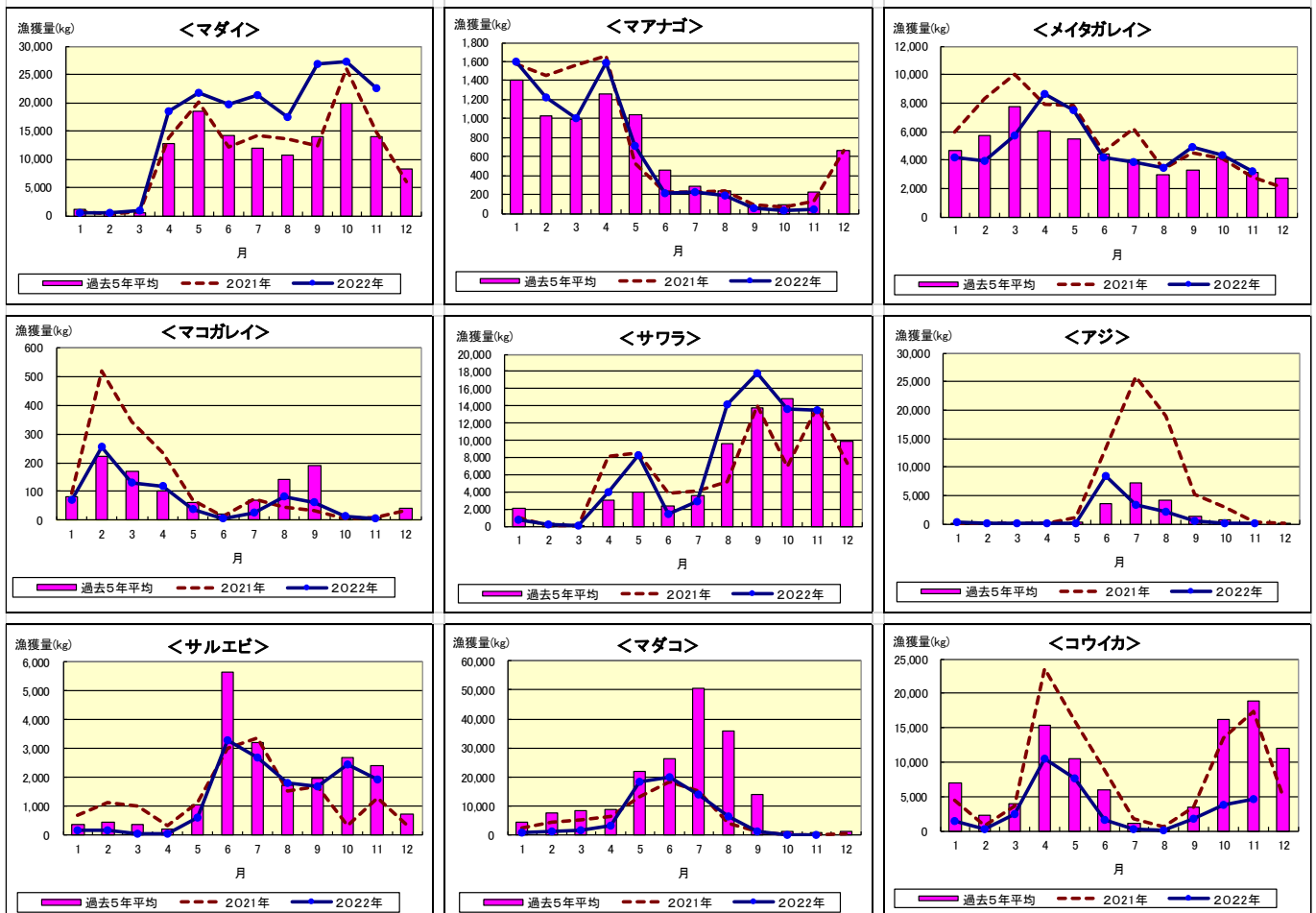
○大阪湾西部海域の主な漁獲物

底びき網***マダイ、マサバ、スズキなど
 刺網***マダイ 船びき****シラス
 釣り***サワラ、トラフグ、マアナゴ、ハマチなど

○紀伊水道北部海域の主な漁獲物

底びき網***マダイ、ウマヅラハギ、チダイ、
 コウイカ、イボダイなど
 建網*****ウマヅラハギ、カワハギ、ホウボウ、
 イサキ、メバルなど
 五智網*****マダイ、カワハギ、アオリイカなど
 釣り*****サワラ、ぶり類、マアジ、マダイ、
 トラフグ、アオリイカなど
 船びき網***シラス
 その他*****サザエ、アワビ、ナマコなど (いさり)

明石海峡周辺の漁獲量の比較



お問い合わせ先 兵庫県立農林水産技術総合センター 水産技術センター (担当: 水産環境部・堀部)

Tel: 078-941-8601 Fax: 078-941-8604 E-mail: Nouringc_suisan@pref.hyogo.lg.jp Homepage: <https://www.hyogo-suigi.jp/>