

# 兵庫県水産技術センターだより

漁海況情報 GK-05-7号（明石海峡・大阪湾・紀伊水道）2023. 8. 30 発行

## 【海況】

平均水温は \*\*\* 大阪湾西部海域……調査がありませんでした。  
 \*\*\* 紀伊水道北部海域……調査がありませんでした。



大阪湾西部海域では、昨年  
 に比べると底びき網による  
 マダイの水揚げが低調なよ  
 うでした。

【漁況（7月の漁もよう）】 ※「釣り」は延縄、ひき縄、一本釣り、まきえ釣りを示します。

### ○明石海峡周辺海域の主な漁獲物

底びき網\*\*\*メイタガレイ、ハモ、ヒラメ、カサゴ、  
 クロダイ、小エビ類、マダコなど  
 五智網\*\*\*\*\*マダイ、ウマヅラハギ、ブリ類  
 釣り\*\*\*\*\*サワラ、ツバス、マアジ、スズキ、  
 マダイ、マサバなど

### ○大阪湾西部海域の主な漁獲物

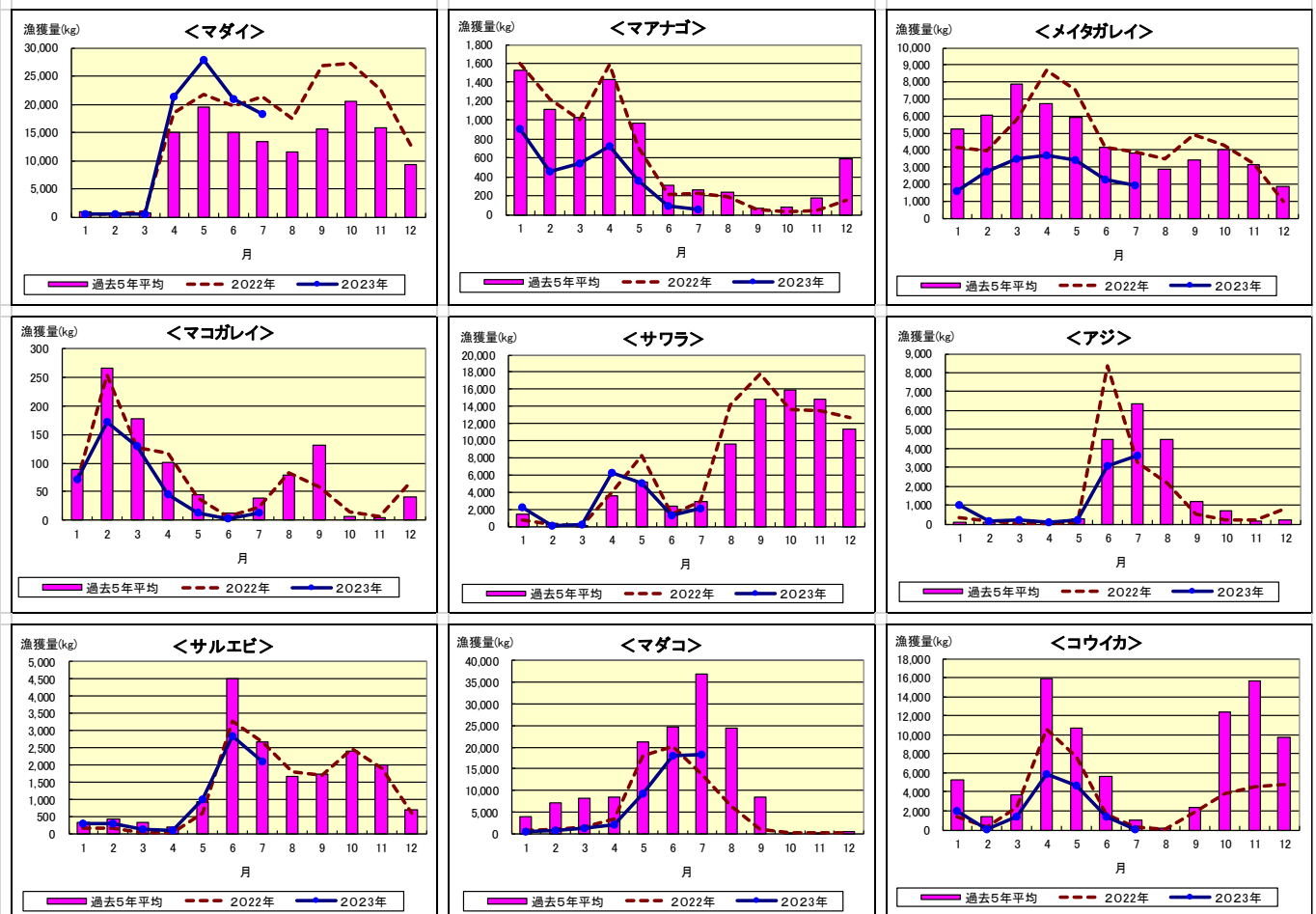
底びき網\*\*\*マダイ、ハモ、スズキなど  
 船びき網\*\*\*\*\*シラス  
 釣り\*\*\*\*\*サワラ、マアジ、マアナゴ

流し網\*\*\*\*\*キス 建網\*\*\*\*\*マダイ

### ○紀伊水道北部海域の主な漁獲物

底びき網\*\*マダイ、小エビ類、カワハギ、  
 チダイ、ホウボウ、ジンドウイカなど  
 建網\*\*\*\*\*イセエビ、マダコ、ウマヅラハギ、  
 カワハギ、キジハタなど  
 五智網\*\*\*\*マダイ、ウマヅラハギ  
 釣り\*\*\*\*\*サワラ、マアジ、ハモ、ハマチなど  
 その他\*\*\*\*サザエ、アワビなど（いさり）

## 明石海峡周辺の漁獲量の比較



お問い合わせ先 § 兵庫県立農林水産技術総合センター 水産技術センター（担当：水産環境部・堀部）

Tel: 078-941-8601 Fax: 078-941-8604 E-mail: [Nouringc\\_suisan@pref.hyogo.lg.jp](mailto:Nouringc_suisan@pref.hyogo.lg.jp) Homepage: <https://www.hyogo-suigi.jp/>