

# I 組 織

## 1 位置

|            |           |  |
|------------|-----------|--|
| 水産技術センター   | 〒674-0093 | 明石市二見町南二見 22-2<br>TEL(078)941-8601(代) FAX(078)941-8604 |
| 内水面漁業センター  | 〒679-3442 | 朝来市田路 1134<br>TEL(079)678-1701 FAX(079)678-1702        |
| 但馬水産技術センター | 〒669-6541 | 美方郡香美町香住区境 1126-5<br>TEL(0796)36-0395 FAX(0796)36-3684 |

## 2 施設

(単位：㎡)

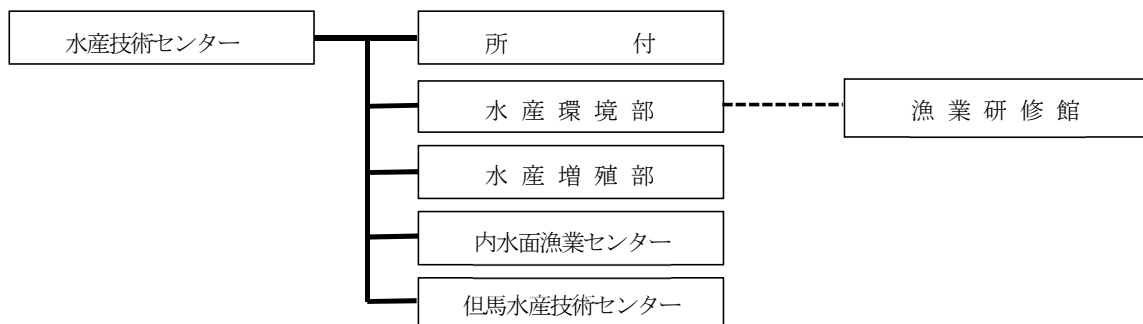
| 区 分        | 土 地       | 建 物      |          | 備 考           |
|------------|-----------|----------|----------|---------------|
|            |           | 建 面 積    | 延 面 積    |               |
| 水産技術センター   | 13,756.90 | 2,605.20 | 6,480.18 |               |
| 内水面漁業センター  | 5,098.56  | 440.87   | 440.87   |               |
| 但馬水産技術センター | *         | 778.97   | 778.97   | *：但馬栽培漁業センター内 |
| 計          | 18,855.46 | 3,825.04 | 7,700.02 |               |

## 3 予算（令和4年度決算）

(単位：千円)

| 項 目                 | 水産技術センター | 但馬水産技術センター |
|---------------------|----------|------------|
| 水産技術センター水産業事務職員費    | 176,719  | 127,772    |
| 水産技術センター維持運営及び試験研究費 | 106,010  | 57,949     |
| 栽培漁業センター管理運営費       | 287,032  |            |
| 水産業振興費ほか            | 32,662   | 7,306      |
| 計                   | 602,423  | 193,027    |

## 4 機構



## 5 職員

(令和5年3月31日現在)

### (1) 職員数

(単位：人)

| 職 種      |     | 所 付 | 水産環境部 | 水産増殖部 | 内水面<br>漁 業<br>センター | 但馬水産<br>技 術<br>センター | 計  |
|----------|-----|-----|-------|-------|--------------------|---------------------|----|
| 行政職      | 事務職 | 3   |       |       |                    | 1                   | 4  |
|          | 技術職 | 5   | 2     | 2     |                    | 12*3                | 21 |
| 研 究 職    |     | 1*1 | 7     | 7*2   |                    | 6                   | 21 |
| 臨時職員     |     |     |       |       |                    | 2                   | 2  |
| 会計年度任用職員 |     | 5*1 | 5     | 1     | 4                  | 5                   | 20 |
| 計        |     | 14  | 14    | 10    | 4                  | 26                  | 68 |

\*1 所長及び技術参与（会計年度任用職員）は、所付に含めた。

\*2 1名は、内水面漁業センター所属の駐在職員

\*3 1名は、北部農業技術センター農業・加工流通部兼務

### (2) 職員一覧

| 所 属        | 職 名                   | 氏 名   | 所 属                               | 職 名            | 氏 名   |
|------------|-----------------------|-------|-----------------------------------|----------------|-------|
| 所長兼水産環境部長  |                       | 平石靖人  | 内水面漁業センター<br>(水産技術センター駐在)         | 主席研究員          | 安信秀樹  |
| 技術参与       |                       | 反田 實  | 内水面漁業センター                         | 内水面漁業センター運営事務員 | 米田義和  |
| 所 付        | 副 所 長                 | 津田真吾  |                                   | 内水面漁業センター管理員   | 松尾弘子  |
|            | 農政専門員                 | 林 真弘  |                                   | 〃              | 夜久敏英  |
|            | 課長補佐                  | 坂田啓介  |                                   | 県政推進員          | 今川ゆかり |
|            | 新ひょうご船長               | 東一篤潔  | 所 長                               | 望月松寿           |       |
|            | 新ひょうご機関長              | 谷山良隆  | 次 長                               | 水田 章           |       |
|            | 主 任                   | 平井新三郎 | 課長補佐                              | 佐賀靖樹           |       |
|            | 〃                     | 辻 浩二  | 主席研究員                             | 大谷徹也           |       |
|            | 職 員                   | 竹野 佑  | 主任研究員                             | 鈴木雅巳           |       |
|            | 県政推進員                 | 田村祐子  | 研究員                               | 田村一樹           |       |
|            | 〃                     | 小林沙絵子 | 〃                                 | 森 俊郎           |       |
|            | 〃                     | 棕野由美子 | たじま船長                             | 大下博士           |       |
|            | 水産環境部                 | 施設管理員 | 吉田博幸                              | たじま機関長         | 藤井一弥  |
| 主席研究員兼課長   |                       | 宮原一隆  | たじま通信長                            | 谷口 渉           |       |
| 水産業専門技術員   |                       | 中桐 栄  | 課長補佐                              | 尾崎友祐           |       |
| 農政専門員      |                       | 堀 豊   | 主 査                               | 谷田和陽           |       |
| 上席研究員      |                       | 西川哲也  | 〃                                 | 嶋崎徳洋           |       |
| 上席研究員      |                       | 魚住香織  | 〃                                 | 吉田裕一           |       |
| 主任研究員      |                       | 妹背秀和  | 主 任                               | 高平賢司           |       |
| 研究員        |                       | 長濱達章  | 職 員                               | 松井和也           |       |
| 〃          |                       | 岡本繁好  | 〃                                 | 小川 陸           |       |
| 職 員        |                       | 肥後翔太  | 〃                                 | 橋口福太郎          |       |
| 〃          |                       | 堀部倭子  | 職 員<br>(北部農業技術センター<br>農業・加工流通部兼務) | 中村 匠           |       |
| 漁業研修館運営事務員 |                       | 竹内文夫  | 臨時職員                              | 博多正則           |       |
| 農場等管理事務員   |                       | 山根郷子  | 〃                                 | 米田亘汰           |       |
| 県政推進員      |                       | 大亀 仁  | 県政推進員                             | 中島茉莉加          |       |
| 〃          |                       | 坂元道信  | 〃                                 | 小川 勇           |       |
| 水産増殖部      | 主席研究員兼部長              | 原田和弘  | 〃                                 | 奥田 忍           |       |
|            | 農政専門員兼内水面<br>漁業センター所長 | 五利江重昭 | 水産加工技術指導事務員                       | 横田智恵           |       |
|            | 主任研究員                 | 高倉良太  | 農場等管理事務員                          | 浅井紗央里          |       |
|            | 研究員                   | 谷田圭亮  |                                   |                |       |
|            | 〃                     | 川村芳浩  |                                   |                |       |
|            | 〃                     | 増田恵一  |                                   |                |       |
|            | 主 査                   | 小柴貢二  |                                   |                |       |
|            | 職 員                   | 梶原慧太郎 |                                   |                |       |
| 農場等管理事務員   | 松本吉三郎                 |       |                                   |                |       |

## 6 分掌事務

| 区 分        | 分 掌 事 務   |
|------------|---|
| 所 付        | <ol style="list-style-type: none"> <li>1 庶務に関すること。</li> <li>2 前号に掲げるもののほか、他部の所掌に属しないこと。</li> </ol>  |
| 水産環境部      | <ol style="list-style-type: none"> <li>1 海洋の環境及び生物資源についての試験研究に関すること。</li> <li>2 漁場開発についての試験研究に関すること。</li> <li>3 漁業技術についての試験研究に関すること。</li> <li>4 水産公害についての試験研究に関すること。</li> <li>5 水産業に関する技術及び知識の普及に関すること。</li> <li>6 水産業に関する普及指導を行う職員の資質の向上に関すること。</li> <li>7 普及指導に必要な調査及び研究に関すること。</li> <li>8 水産業に関する情報の収集及び提供に関すること。</li> <li>9 水産種苗の育成及び配布に関すること。</li> </ol> |
| 水産増殖部      | <ol style="list-style-type: none"> <li>1 魚介藻類の増養殖についての試験研究に関すること。</li> <li>2 魚介藻類の病理についての試験研究に関すること。</li> <li>3 水産種苗の生産及び放流についての試験研究に関すること。</li> <li>4 水産物の利用についての試験研究に関すること。</li> <li>5 栽培漁業センターに関すること。</li> </ol>   |
| 内水面漁業センター  | <ol style="list-style-type: none"> <li>1 内水面の環境及び生物資源についての試験研究に関すること。</li> <li>2 内水面漁業の指導及び研修に関すること。</li> <li>3 内水面漁業に関する情報の収集及び提供に関すること。</li> </ol>  |
| 但馬水産技術センター | <ol style="list-style-type: none"> <li>1 海洋の環境及び生物資源についての試験研究に関すること。</li> <li>2 漁場開発についての試験研究に関すること。</li> <li>3 漁業技術についての試験研究に関すること。</li> <li>4 魚介藻類の増養殖についての試験研究に関すること。</li> <li>5 水産種苗の配布に関すること。</li> <li>6 水産物の利用についての試験研究に関すること。</li> </ol>   |