

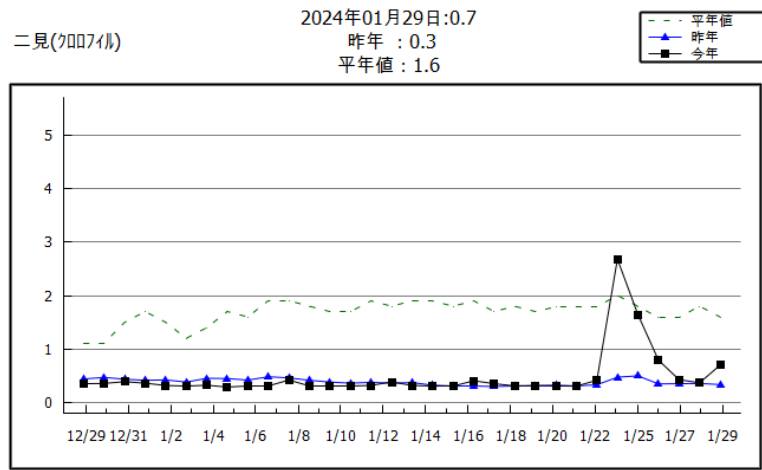
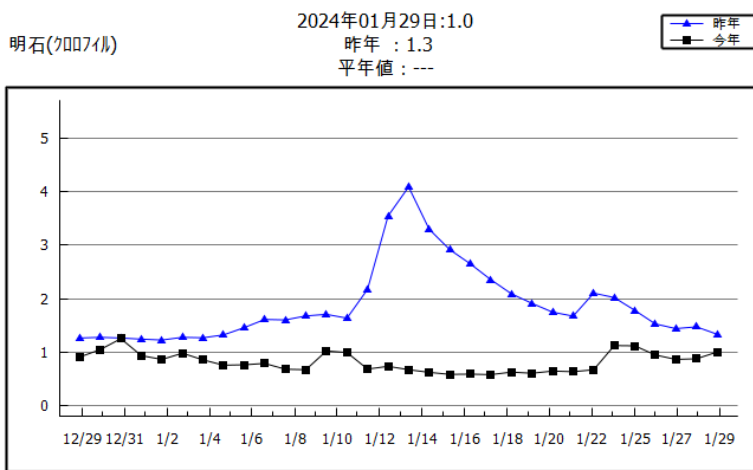
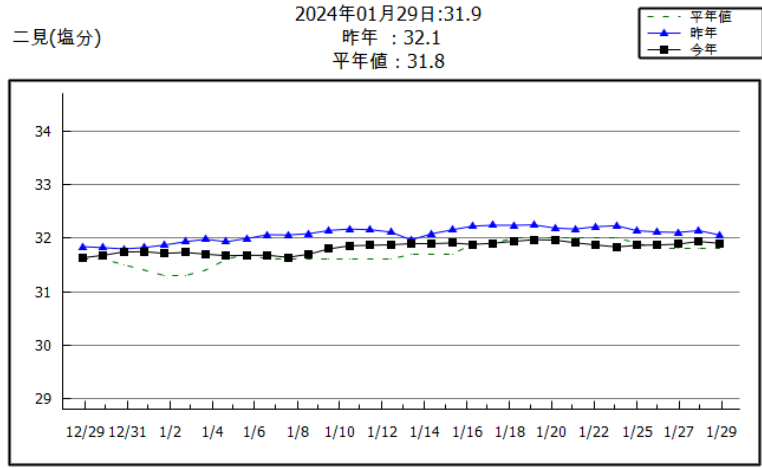
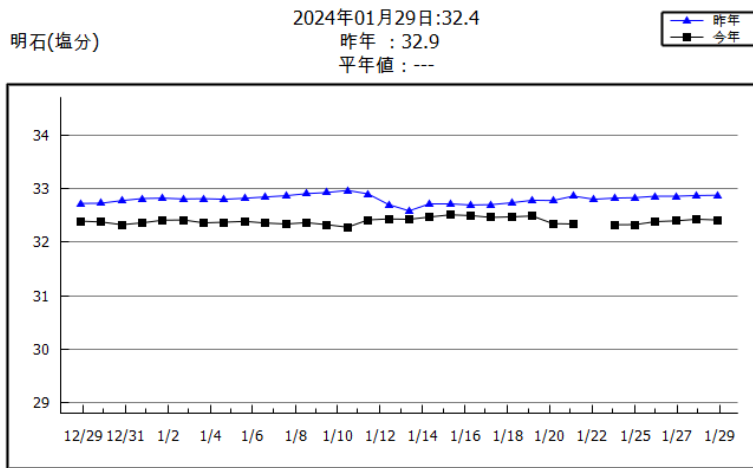
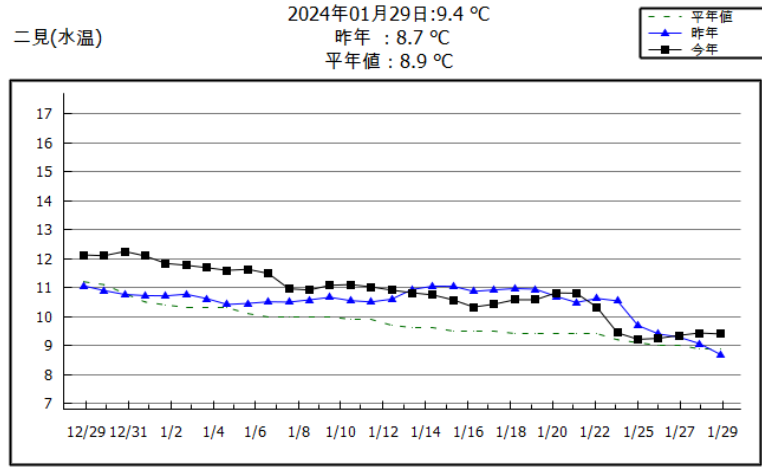
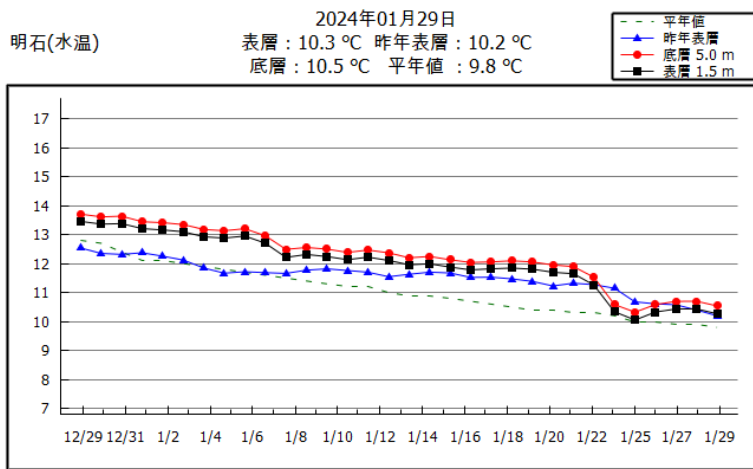
# 兵庫県水産技術センターだより

水温観測情報 S0-06-1-5号

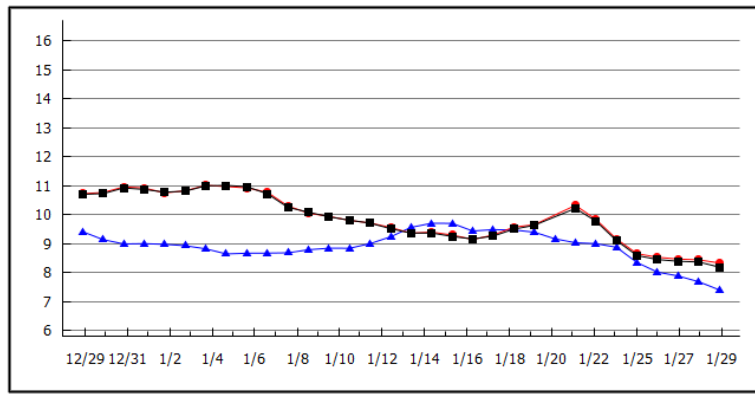
2024.1.29日発行



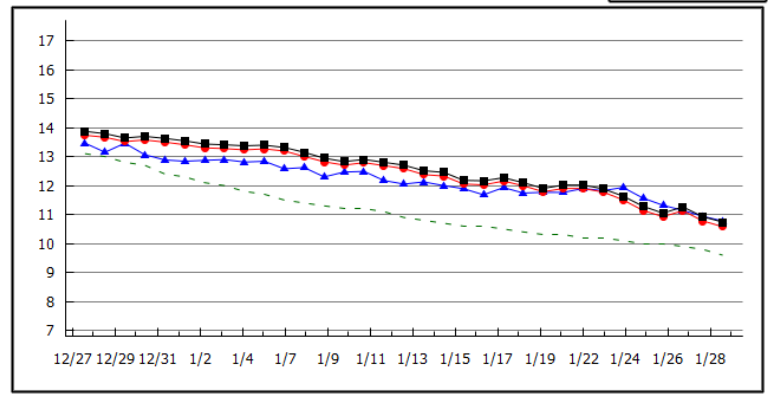
- グラフ中の数字は1月29日の9時のデータです。
- 明石海峡部の水温は、平年より0.5℃高い状況です。
- 次号2月5日発行の予定です。



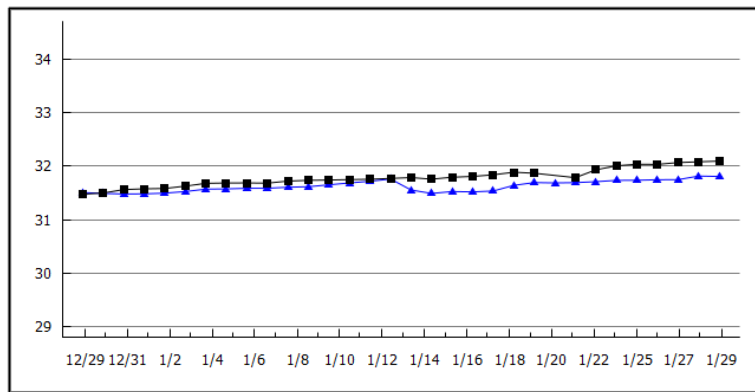
室津(水温) 2024年01月29日 表層: 8.2 °C 昨年表層: 7.4 °C 底層: 8.3 °C 底層 4.5 m 表層 0.5 m 平年値: --- °C



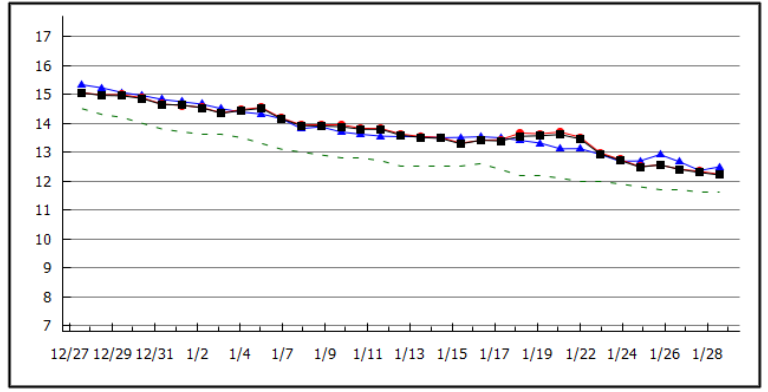
交流の翼港(水温) 2024年01月29日 表層: 10.7 °C 昨年表層: 10.8 °C 底層: 10.6 °C 底層 10.0 m 表層 1.5 m 平年値: --- °C



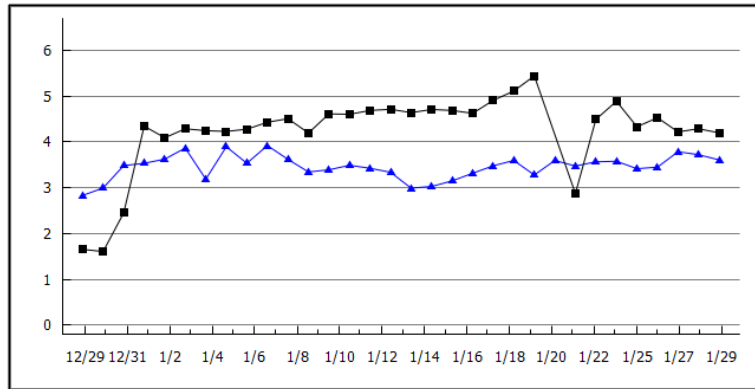
室津(塩分) 2024年01月29日:32.1 昨年: 31.8 平年値: ---



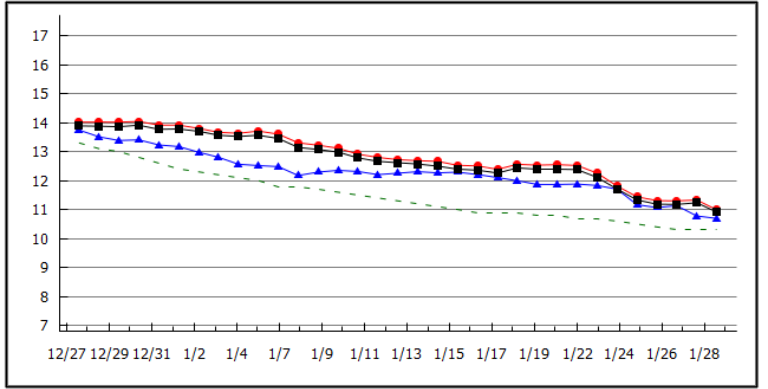
沼島(水温) 2024年01月29日 表層: 12.2 °C 昨年表層: 12.5 °C 底層: 12.2 °C 底層 10.0 m 表層 1.5 m 平年値: --- °C



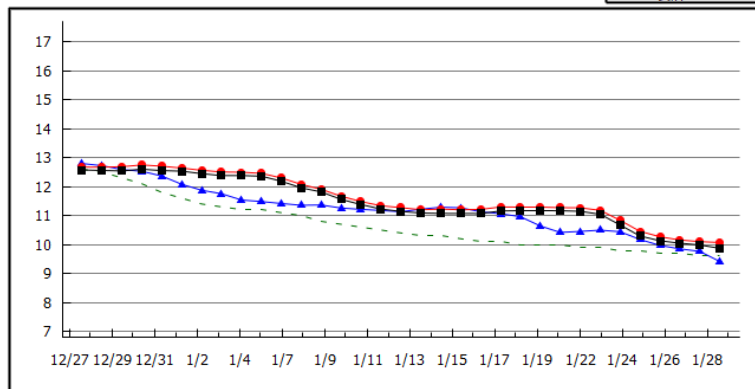
室津(加齢) 2024年01月29日:4.2 昨年: 3.6 平年値: ---



福良(水温) 2024年01月29日 表層: 10.9 °C 昨年表層: 10.7 °C 底層: 11.0 °C 底層 9.0 m 表層 2.0 m 平年値: --- °C



坊勢(水温) 2024年01月29日 表層: 9.9 °C 昨年表層: 9.4 °C 底層: 10.1 °C 底層 10.0 m 表層 1.5 m 平年値: --- °C



丸山(水温) 2024年01月29日 表層: 10.1 °C 昨年表層: 9.8 °C 底層: 9.7 °C 底層 5.5 m 表層 1.5 m 平年値: --- °C

