

# I 組 織



## 1 位置

|            |           |  |
|------------|-----------|--|
| 水産技術センター   | 〒674-0093 | 明石市二見町南二見 22-2<br>TEL(078)941-8601(代) FAX(078)941-8604 |
| 内水面漁業センター  | 〒679-3442 | 朝来市田路 1134<br>TEL(079)678-1701 FAX(079)678-1702        |
| 但馬水産技術センター | 〒669-6541 | 美方郡香美町香住区境 1126-5<br>TEL(0796)36-0395 FAX(0796)36-3684 |

## 2 施設

(単位：㎡)

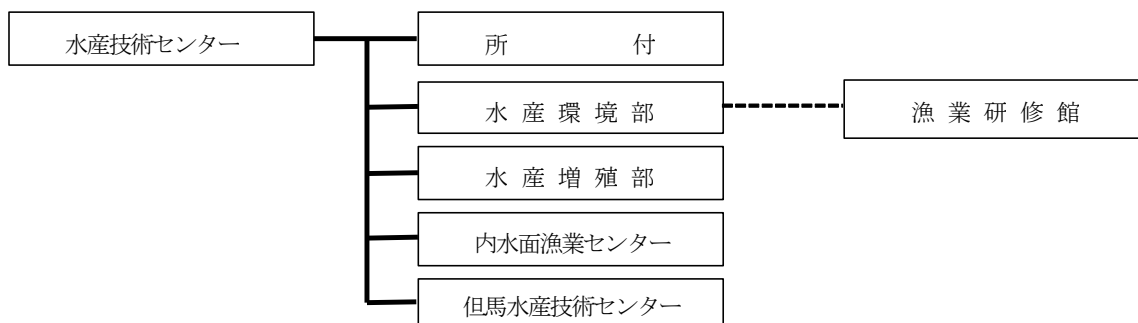
| 区 分        | 土 地       | 建 物      |          | 備 考           |
|------------|-----------|----------|----------|---------------|
|            |           | 建 面 積    | 延 面 積    |               |
| 水産技術センター   | 13,756.90 | 2,605.20 | 6,480.18 |               |
| 内水面漁業センター  | 5,098.56  | 440.87   | 440.87   |               |
| 但馬水産技術センター | *         | 778.97   | 778.97   | *：但馬栽培漁業センター内 |
| 計          | 18,855.46 | 3,825.04 | 7,700.02 |               |

## 3 予算（令和6年度決算）

(単位：千円)

| 項 目                 | 水産技術センター | 但馬水産技術センター |
|---------------------|----------|------------|
| 水産技術センター水産業事務職員費    | 172,074  |            |
| 水産技術センター維持運営及び試験研究費 | 144,183  |            |
| 栽培漁業センター管理運営費       | 279,522  |            |
| 水産業振興費ほか            | 115,238  |            |
| 計                   | 711,017  | 298,914    |

## 4 機構



## 5 職員

(令和7年3月31日現在)

### (1) 職員数

(単位：人)

| 職 種      |     | 所 付             | 水産環境部 | 水産増殖部           | 内水面<br>漁 業<br>センター | 但馬水産<br>技 術<br>センター | 計  |
|----------|-----|-----------------|-------|-----------------|--------------------|---------------------|----|
| 行政職      | 事務職 | 2               |       |                 |                    | 1                   | 3  |
|          | 技術職 | 5               | 3     | 2               |                    | 12                  | 22 |
| 研 究 職    |     | 1 <sup>*1</sup> | 7     | 7 <sup>*2</sup> |                    | 7                   | 22 |
| 臨時職員     |     |                 |       |                 |                    | 2                   | 2  |
| 会計年度任用職員 |     | 3               | 3     | 1               | 4                  | 4                   | 14 |
| 計        |     | 11              | 13    | 10              | 4                  | 26                  | 64 |

\*1 所長は所付に含めた

\*2 1名は内水面漁業センター所属の駐在職員

### (2) 職員一覧

| 所 属       | 職 名                   | 氏 名    |
|-----------|-----------------------|--------|
| 所長兼水産環境部長 |                       |        |
| 所 付       | 副 所 長                 | 小西 賢   |
|           | 課長補佐                  | 坂田 啓介  |
|           | 新ひょうご船長               | 東一 篤潔  |
|           | 新ひょうご機関長              | 谷山 良隆  |
|           | 主 任                   | 平井新三郎  |
|           | 〃                     | 辻 浩二   |
|           | 〃                     | 竹野 佑   |
|           | 県政推進員                 | 西小路ゆかり |
|           | 農場等管理事務員              | 赤坂 則子  |
|           | 施設管理員                 | 法龍院 均  |
| 水産環境部     | 研修館長兼主任水産業<br>専門技術員   | 平石 靖人  |
|           | 主席研究員兼課長              | 宮原 一隆  |
|           | 水産業専門技術員              | 大野 泰史  |
|           | 上席研究員                 | 西川 哲也  |
|           | 〃                     | 魚住 香織  |
|           | 主任研究員                 | 鈴木 雅巳  |
|           | 研 究 員                 | 肥後 翔太  |
|           | 〃                     | 堀部 倭子  |
|           | 〃                     | 岡本 繁好  |
|           | 主 任                   | 光川 嘉則  |
|           | 漁業研修館運営事務員            | 山根 郷子  |
|           | 農場等管理事務員              | 里 昭彦   |
|           | 〃                     | 村上 雅敏  |
|           | 主席研究員兼部長              | 原田 和弘  |
| 水産増殖部     | 農政専門員兼内水面<br>漁業センター所長 | 五利江重昭  |
|           | 主任研究員                 | 高倉 良太  |
|           | 研 究 員                 | 梶原慧太郎  |
|           | 〃                     | 谷田 圭亮  |
|           | 〃                     | 増田 恵一  |
|           | 主 査                   | 小柴 貢二  |
|           | 農場等管理事務員              | 松本吉三郎  |

| 所 属                       | 職 名            | 氏 名   |
|---------------------------|----------------|-------|
| 内水面漁業センター<br>(水産技術センター駐在) | 上席研究員          | 安信 秀樹 |
| 内水面漁業センター                 | 内水面漁業センター運営事務員 | 米田 義和 |
|                           | 内水面漁業センター管理員   | 松尾 弘子 |
|                           | 〃              | 谷野 真樹 |
|                           | 県政推進員          | 今川ゆかり |
| 但馬水産技術センター                | 所 長            | 眞鍋 厚  |
|                           | 次 長            | 森本 利晃 |
|                           | 課長補佐           | 谷口 広行 |
|                           | 主任研究員          | 妹背 秀和 |
|                           | 研 究 員          | 田村 一樹 |
|                           | 〃              | 中村 匠  |
|                           | 〃              | 大谷 徹也 |
|                           | 副 主 任          | 岸本 早貴 |
|                           | たじま船長          | 大下 博士 |
|                           | たじま機関長         | 藤井 一弥 |
|                           | たじま通信長         | 谷口 渉  |
|                           | 課長補佐           | 尾崎 友祐 |
|                           | 主 査            | 谷田 和陽 |
|                           | 〃              | 嶋崎 徳洋 |
|                           | 〃              | 吉田 裕一 |
|                           | 主 任            | 高平 賢司 |
|                           | 副 主 任          | 松井 和也 |
|                           | 〃              | 中平 陸  |
|                           | 主 事            | 橋口福太郎 |
|                           | 〃              | 米田 亘汰 |
|                           | 臨時職員           | 博多 正則 |
|                           | 県政推進員          | 西垣久美子 |
|                           | 〃              | 小川 勇  |
|                           | 〃              | 鳥居 未聖 |
|                           | 〃              | 裏戸 悦子 |
|                           | 水産加工技術指導事務員    | 横田 智恵 |

## 6 分掌事務

| 区 分        | 分 掌 事 務   |
|------------|---|
| 所 付        | <ol style="list-style-type: none"> <li>1 庶務に関すること。</li> <li>2 前号に掲げるもののほか、他部の所掌に属しないこと。</li> </ol>  |
| 水産環境部      | <ol style="list-style-type: none"> <li>1 海洋の環境及び生物資源についての試験研究に関すること。</li> <li>2 漁場開発についての試験研究に関すること。</li> <li>3 漁業技術についての試験研究に関すること。</li> <li>4 水産公害についての試験研究に関すること。</li> <li>5 水産業に関する技術及び知識の普及に関すること。</li> <li>6 水産業に関する普及指導を行う職員の資質の向上に関すること。</li> <li>7 普及指導に必要な調査及び研究に関すること。</li> <li>8 水産業に関する情報の収集及び提供に関すること。</li> <li>9 水産種苗の育成及び配布に関すること。</li> </ol> |
| 水産増殖部      | <ol style="list-style-type: none"> <li>1 魚介藻類の増養殖についての試験研究に関すること。</li> <li>2 魚介藻類の病理についての試験研究に関すること。</li> <li>3 水産種苗の生産及び放流についての試験研究に関すること。</li> <li>4 水産物の利用についての試験研究に関すること。</li> <li>5 栽培漁業センターに関すること。</li> </ol>   |
| 内水面漁業センター  | <ol style="list-style-type: none"> <li>1 内水面の環境及び生物資源についての試験研究に関すること。</li> <li>2 内水面漁業の指導及び研修に関すること。</li> <li>3 内水面漁業に関する情報の収集及び提供に関すること。</li> </ol>  |
| 但馬水産技術センター | <ol style="list-style-type: none"> <li>1 海洋の環境及び生物資源についての試験研究に関すること。</li> <li>2 漁場開発についての試験研究に関すること。</li> <li>3 漁業技術についての試験研究に関すること。</li> <li>4 魚介藻類の増養殖についての試験研究に関すること。</li> <li>5 水産種苗の配布に関すること。</li> <li>6 水産物の利用についての試験研究に関すること。</li> </ol>   |

